
Cosa ci dicono i dati

Francesco Orlando

Dirigente Tecnico MIUR

Servizio Ispettivo - U.S.R. per l'Emilia-Romagna



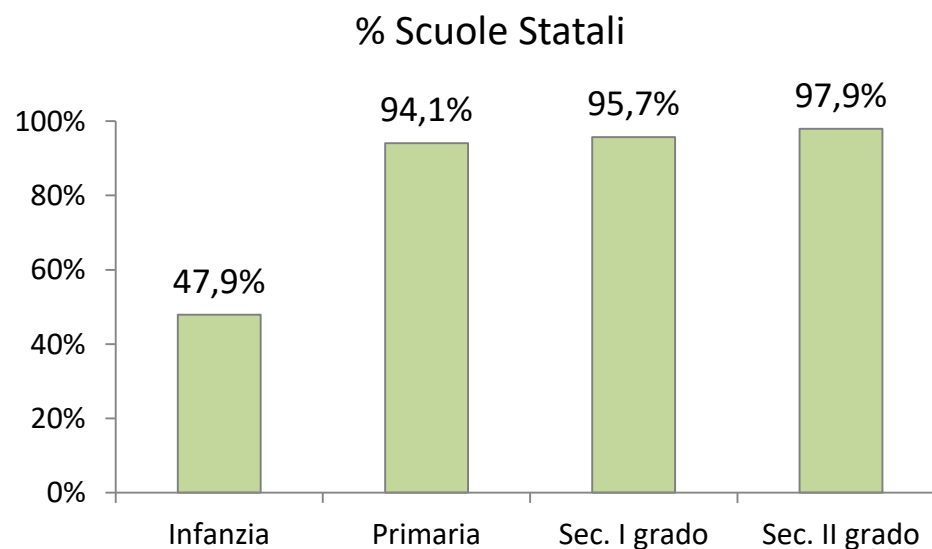
MINISTERO DELL' ISTRUZIONE, DELL'UNIVERSITÀ E DELLA RICERCA



Studenti Iscritti e Frequentanti - a.s. 2017/18

Elaborazioni USR - da Anagrafe SIDI

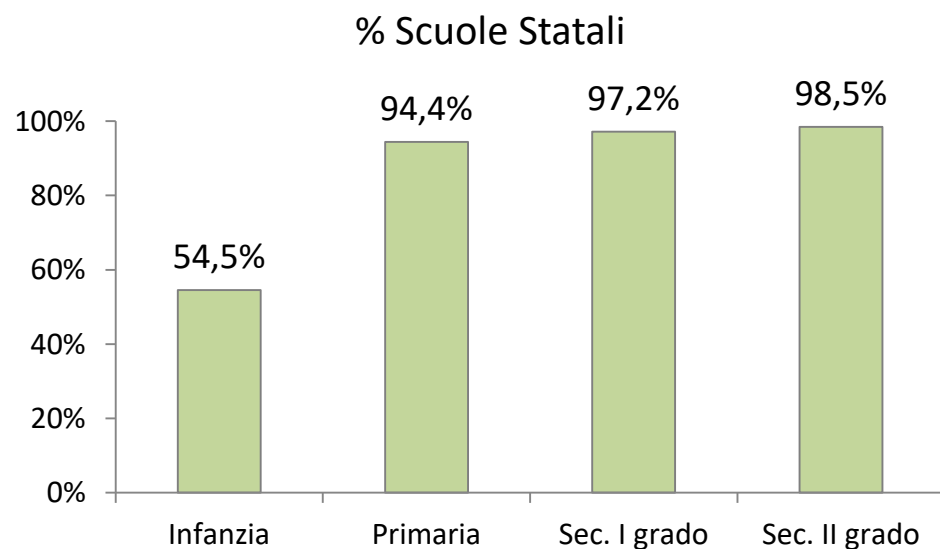
Emilia-Romagna	Infanzia	Primaria	Sec. I grado	Sec. II grado	Totale
Statali	52.053	190.500	116.225	184.052	542.830
Paritarie	56.642	11.943	5.254	3.887	77.726
Totale	108.695	202.443	121.479	187.939	620.556
% statali	47,9%	94,1%	95,7%	97,9%	87,5%



Studenti Iscritti e Frequentanti - a.s. 2017/18

Elaborazioni USR - da Anagrafe SIDI

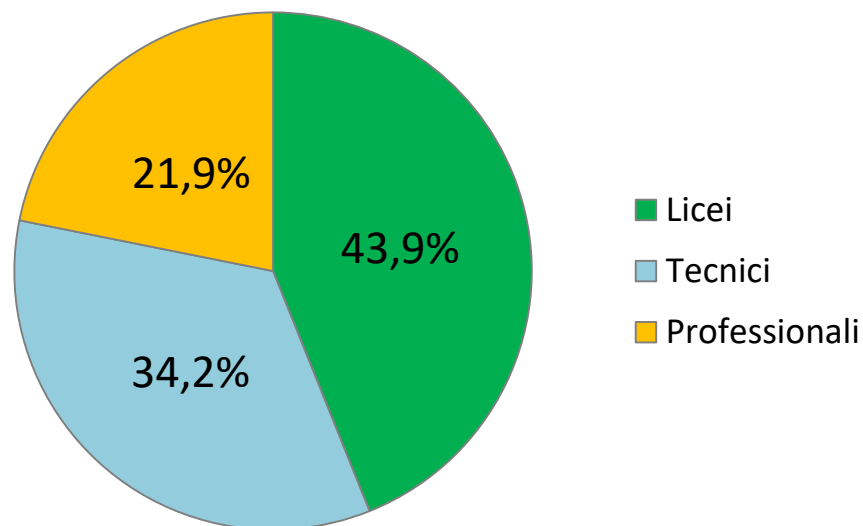
Modena	Infanzia	Primaria	Sec. I grado	Sec. II grado	Totale
Statali	9.858	31.924	19.516	33.383	94.681
Paritarie	8.226	1.884	567	504	11.181
Totale	18.084	33.808	20.083	33.887	105.862
% statali	54,5%	94,4%	97,2%	98,5%	89,4%



Studenti Iscritti e Frequentanti - a.s. 2017/18

Elaborazioni USR - da Anagrafe SIDI

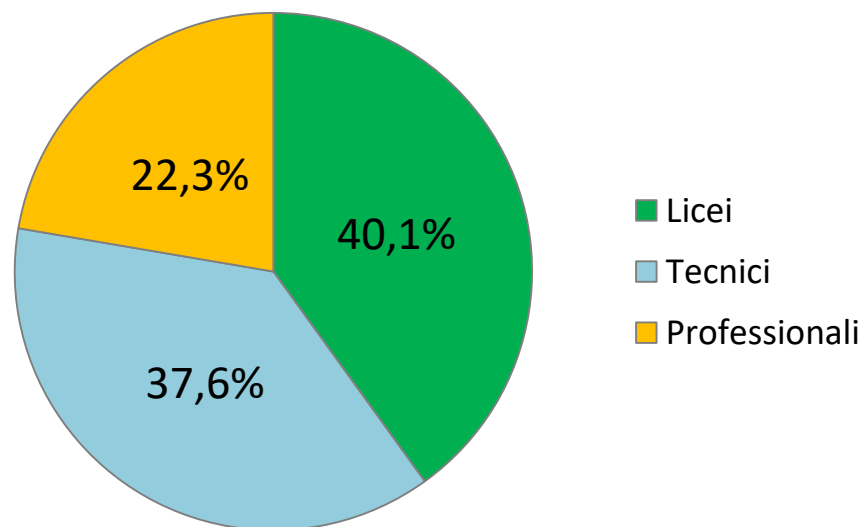
Emilia-Romagna	Licei	Tecnici	Professionali	Totale
Statali	79.632	63.653	40.767	184.052
Paritarie	2.897	683	307	3.887
Totale	82.529	64.336	41.074	187.939
% statali	96,5%	98,9%	99,3%	97,9%



Studenti Iscritti e Frequentanti - a.s. 2017/18

Elaborazioni USR - da Anagrafe SIDI

Modena	Licei	Tecnici	Professionali	Totale
Statali	13.312	12.507	7.564	33.383
Paritarie	260	244	0	504
Totale	13.572	12.751	7.564	33.887
% statali	98,1%	98,1%	100,0%	98,5%



La Scuola in Emilia-Romagna

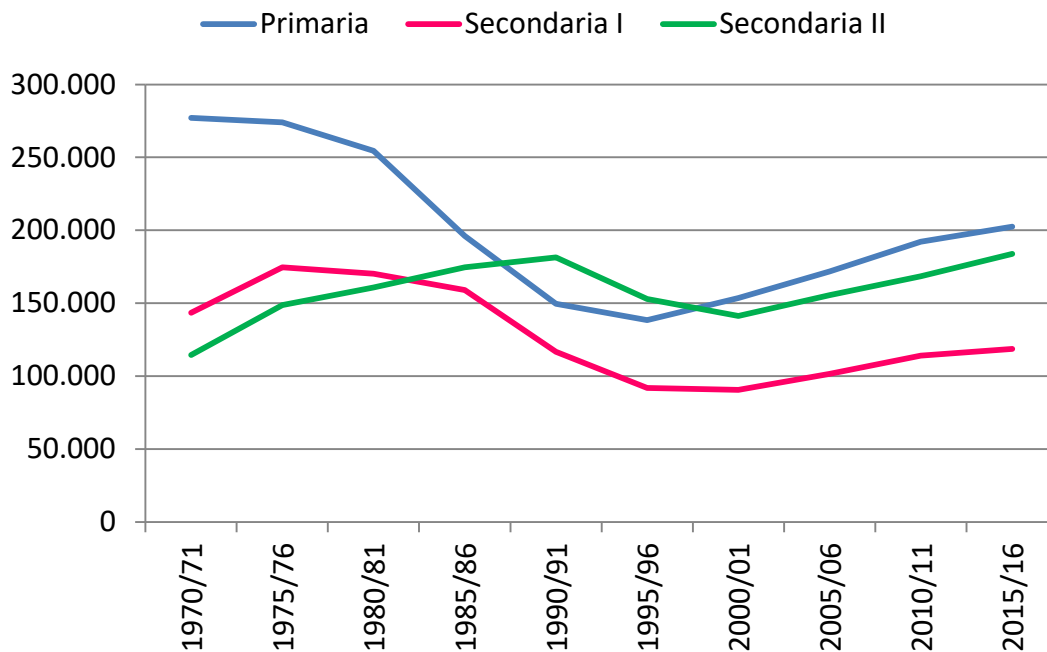
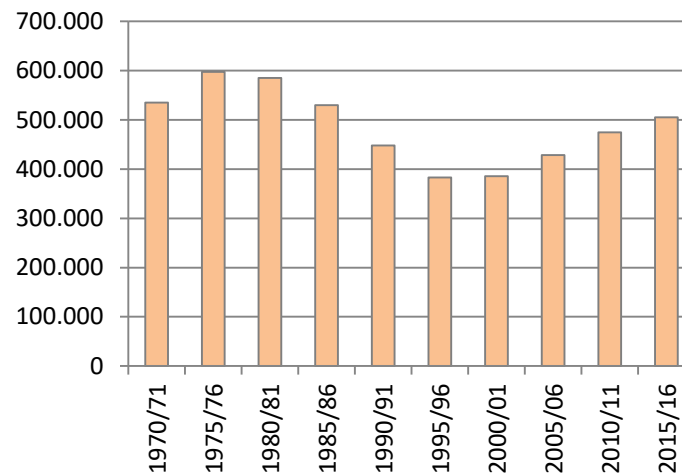
I numeri
dall'anno scolastico 1970/71
ad oggi...

Regione Emilia-Romagna

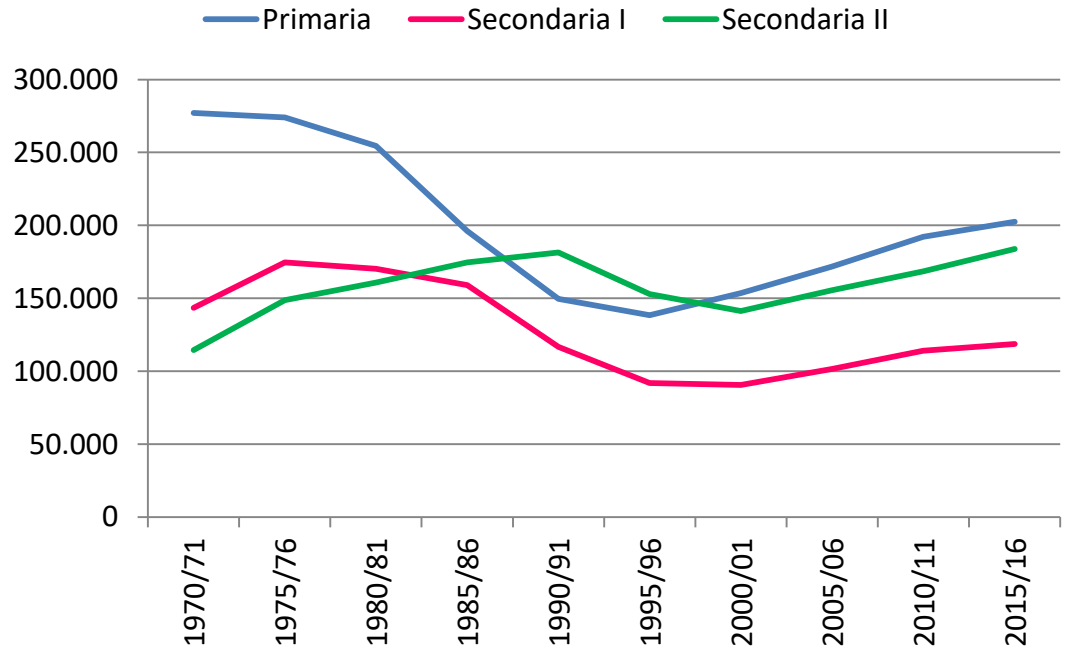
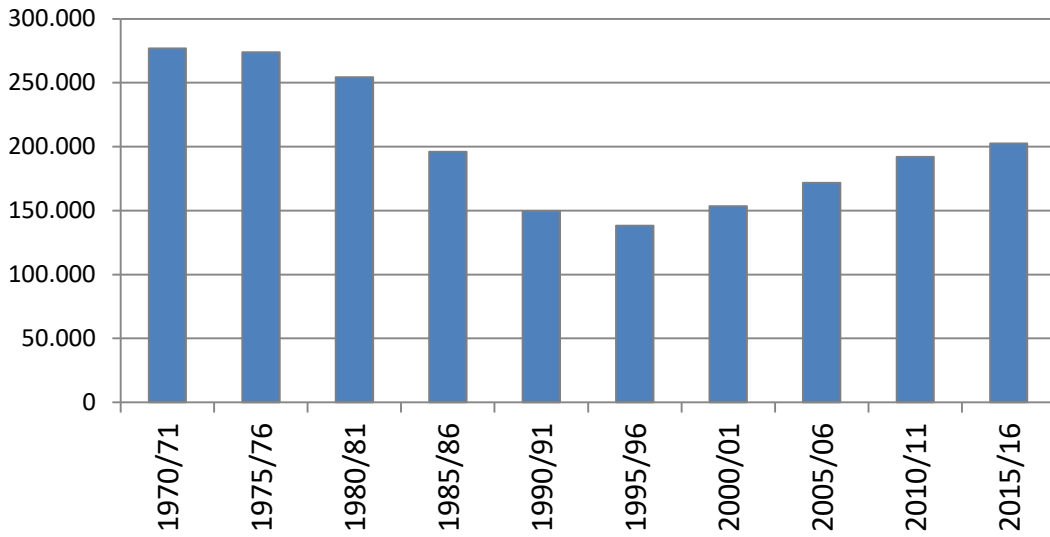
Fonte ISTAT

Anno Scolastico	Primaria	Secondaria I	Secondaria II	Totale
1970/71	276.999	143.431	114.411	534.841
1975/76	273.980	174.570	148.630	597.180
1980/81	254.459	170.172	160.695	585.326
1985/86	196.052	159.054	174.652	529.758
1990/91	149.647	116.770	181.471	447.888
1995/96	138.325	91.797	152.929	383.051
2000/01	153.555	90.521	141.223	385.299
2005/06	171.670	101.572	155.558	428.800
2010/11	192.086	114.019	168.419	474.524
2015/16	202.596	118.763	183.763	505.122

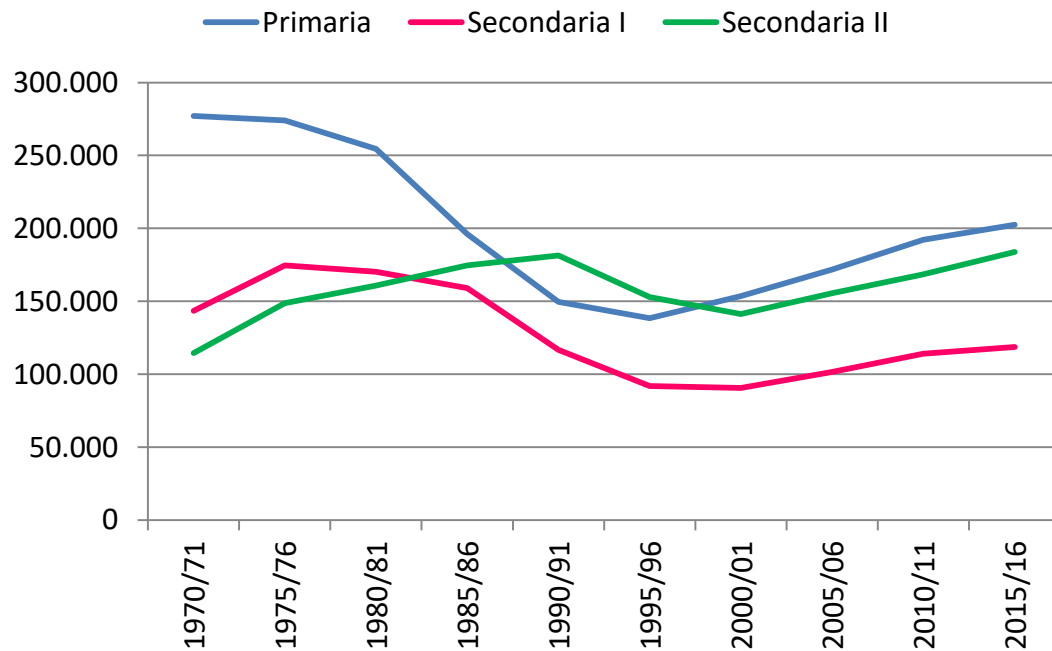
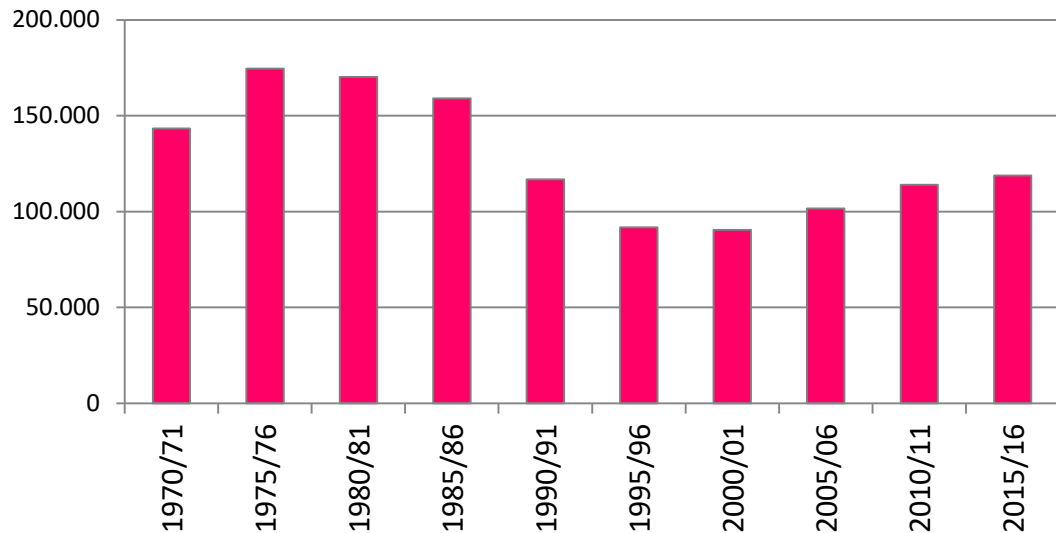
Totale iscritti (infanzia esclusa)



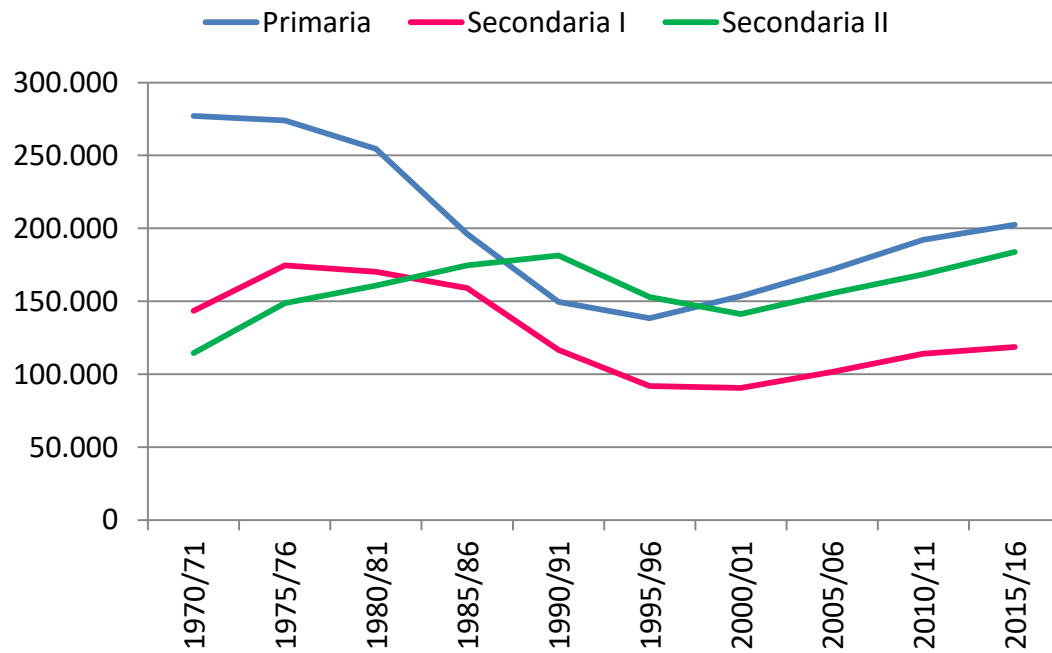
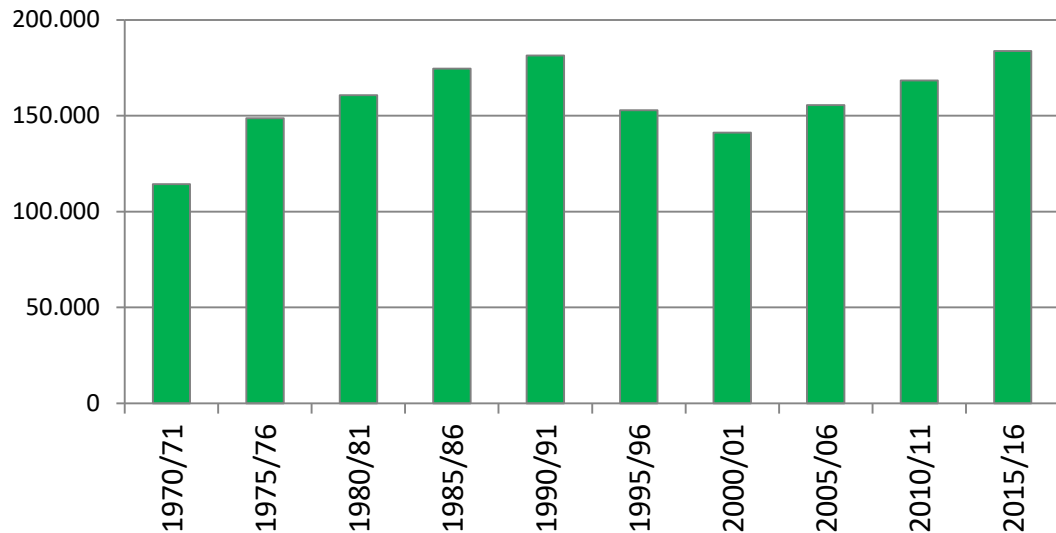
Studenti Primaria



Studenti Secondaria I grado



Studenti Secondaria II grado



La Scuola in Italia

I numeri
dall'anno scolastico 1970/71
ad oggi...

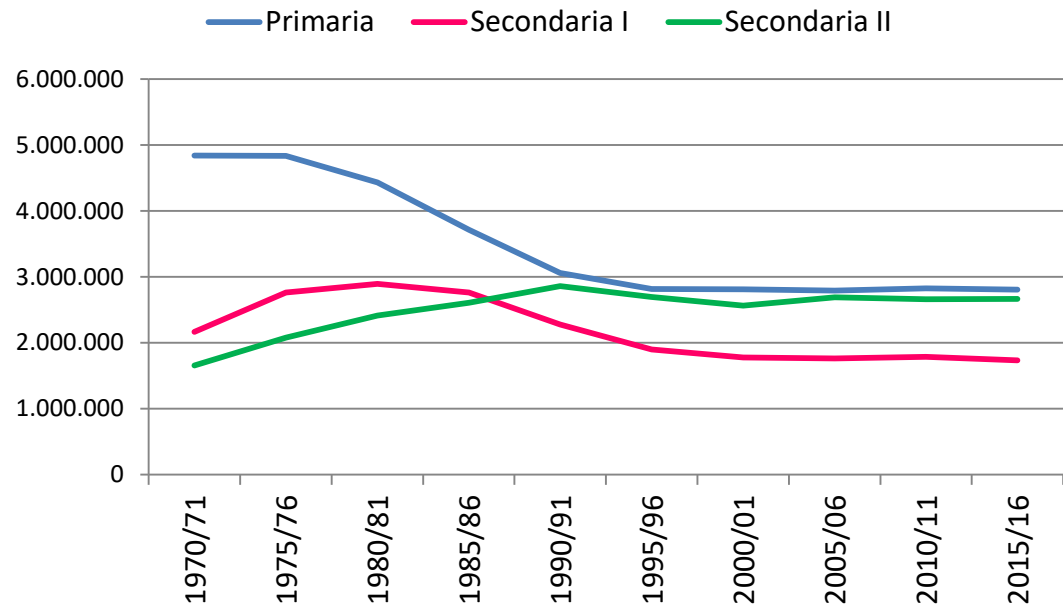
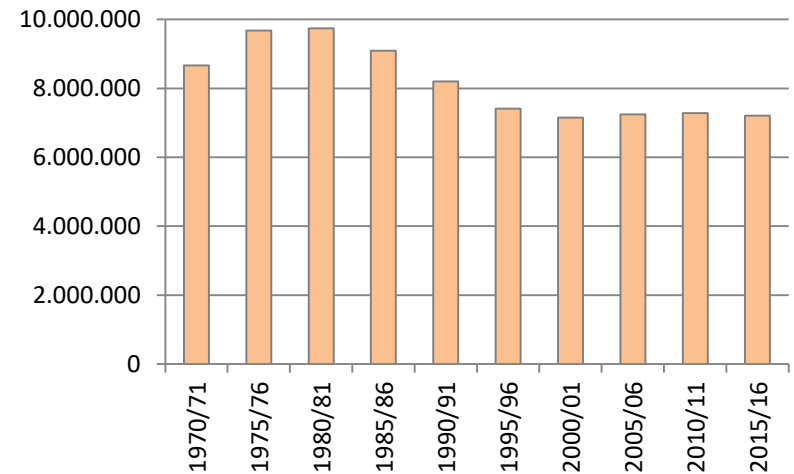
Studenti iscritti e frequentanti

Dato Nazionale

Fonte ISTAT

Anno Scolastico	Primaria	Secondaria I	Secondaria II	Totale
1970/71	4.840.761	2.167.539	1.655.895	8.664.195
1975/76	4.835.449	2.761.959	2.077.760	9.675.168
1980/81	4.435.217	2.893.270	2.415.325	9.743.812
1985/86	3.715.597	2.764.635	2.607.749	9.087.981
1990/91	3.060.562	2.275.582	2.860.983	8.197.127
1995/96	2.816.128	1.901.208	2.693.328	7.410.664
2000/01	2.810.259	1.776.950	2.565.029	7.152.238
2005/06	2.790.254	1.764.230	2.691.713	7.246.197
2010/11	2.827.564	1.787.467	2.662.951	7.277.982
2015/16	2.805.761	1.735.404	2.666.204	7.207.369

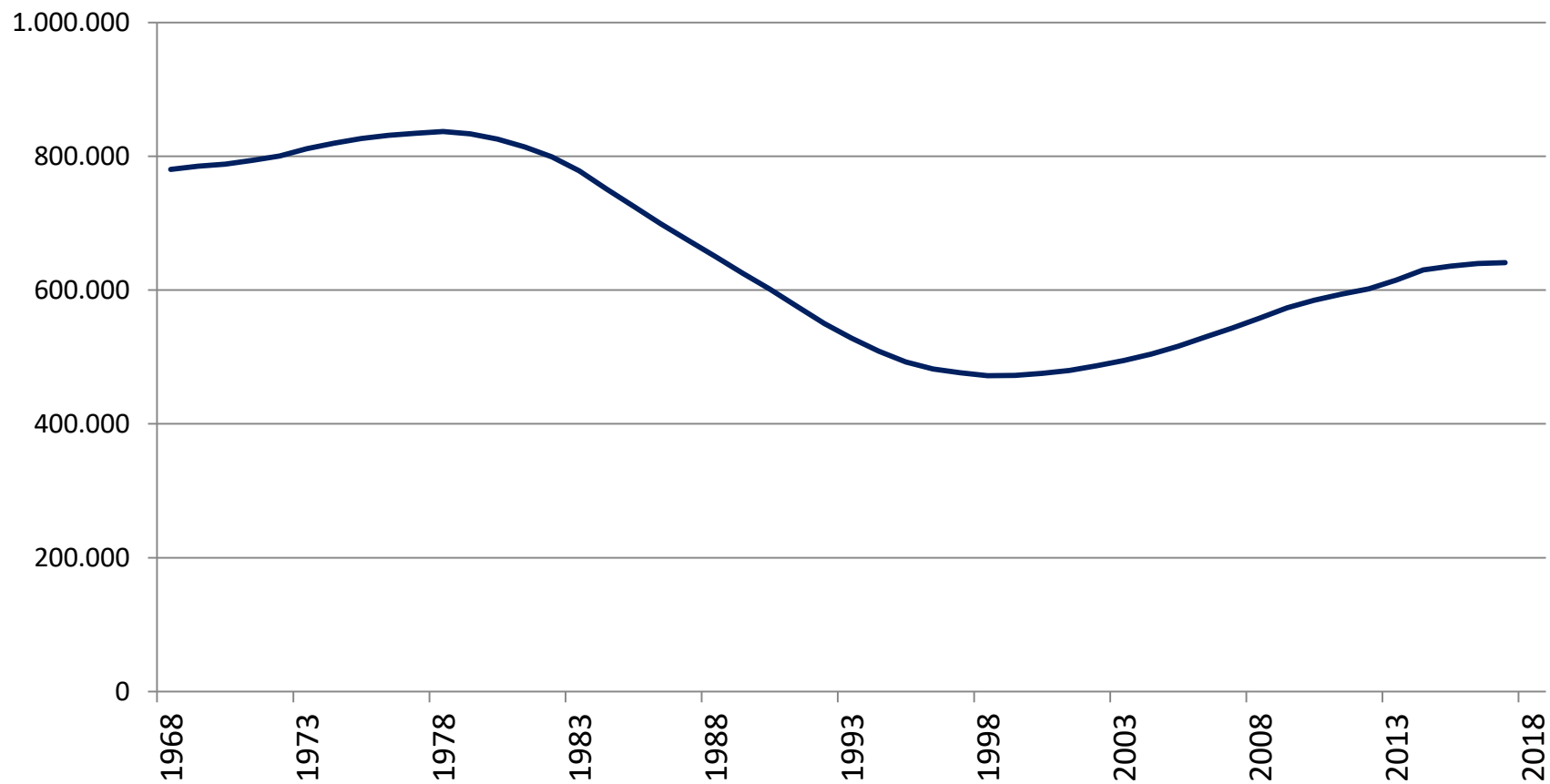
Totale iscritti (infanzia esclusa)



Popolazione in età scolare Emilia-Romagna

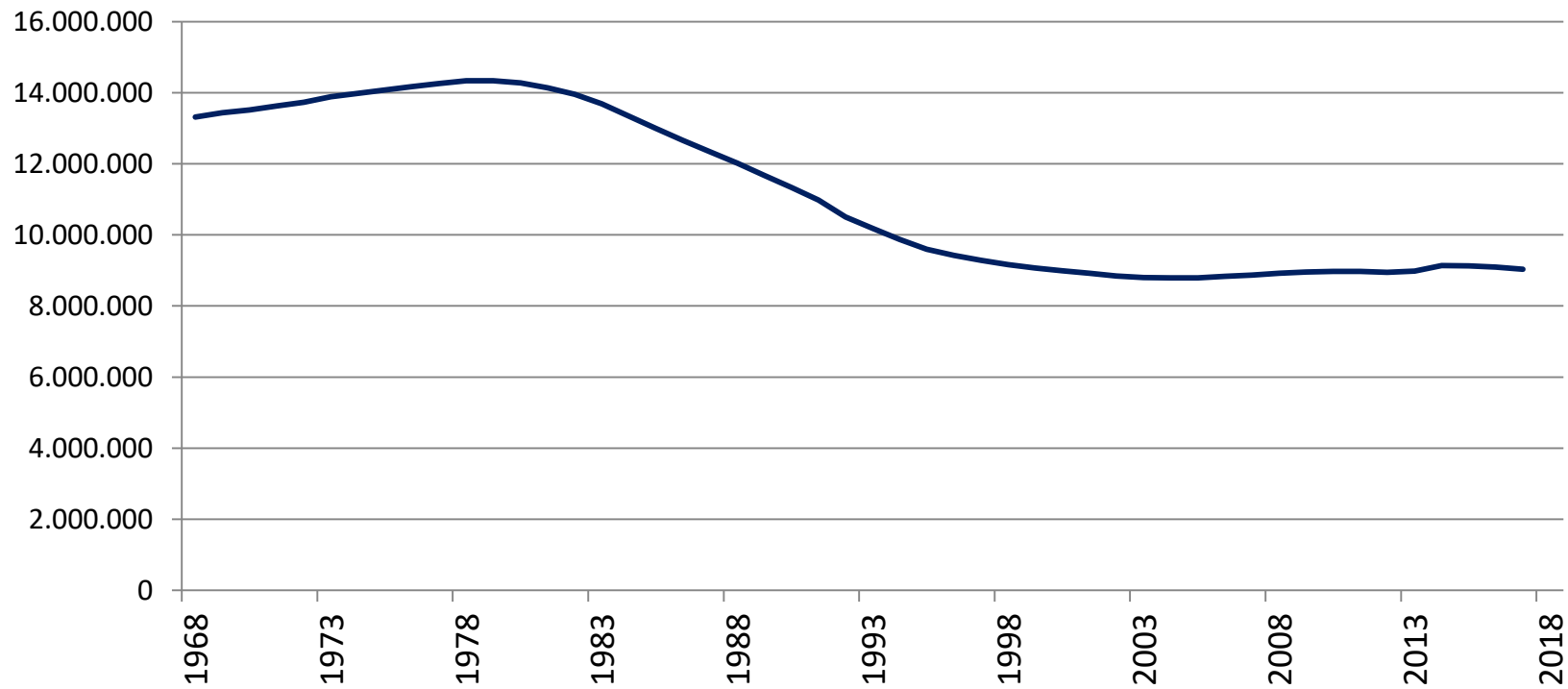
I numeri dall'anno 1968
ad oggi...

Residenti in Emilia-Romagna (età 3-18 anni)



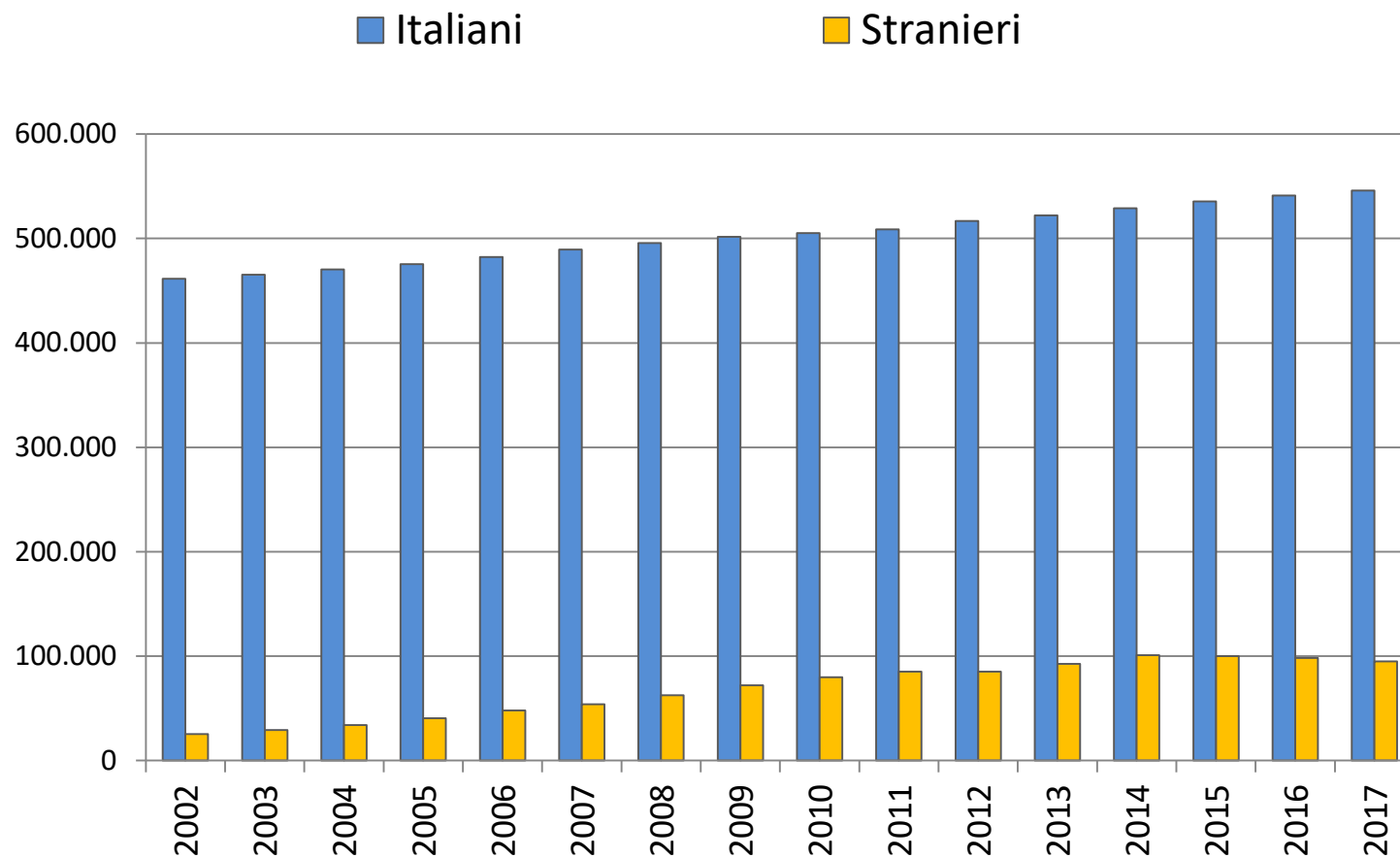
Fonte ISTAT - dal 1969 al 2011 (ricostruzioni intercensuarie) dal 2012 Demo-Istat

Residenti in ITALIA (età 3-18 anni)

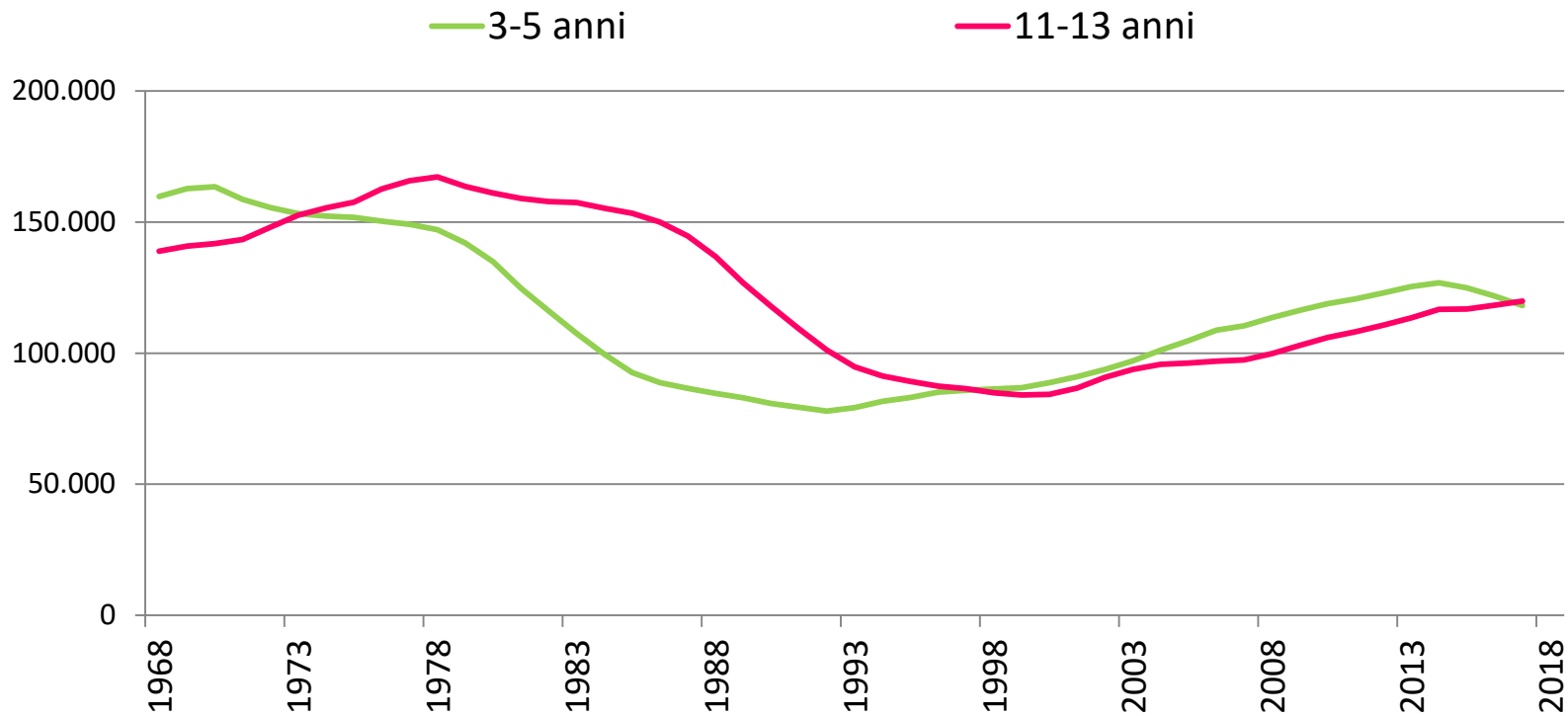


Fonte ISTAT - dal 1969 al 2011 (ricostruzioni intercensuarie) dal 2012 Demo-Istat

Residenti in Emilia Romagna (età 3-18 anni)

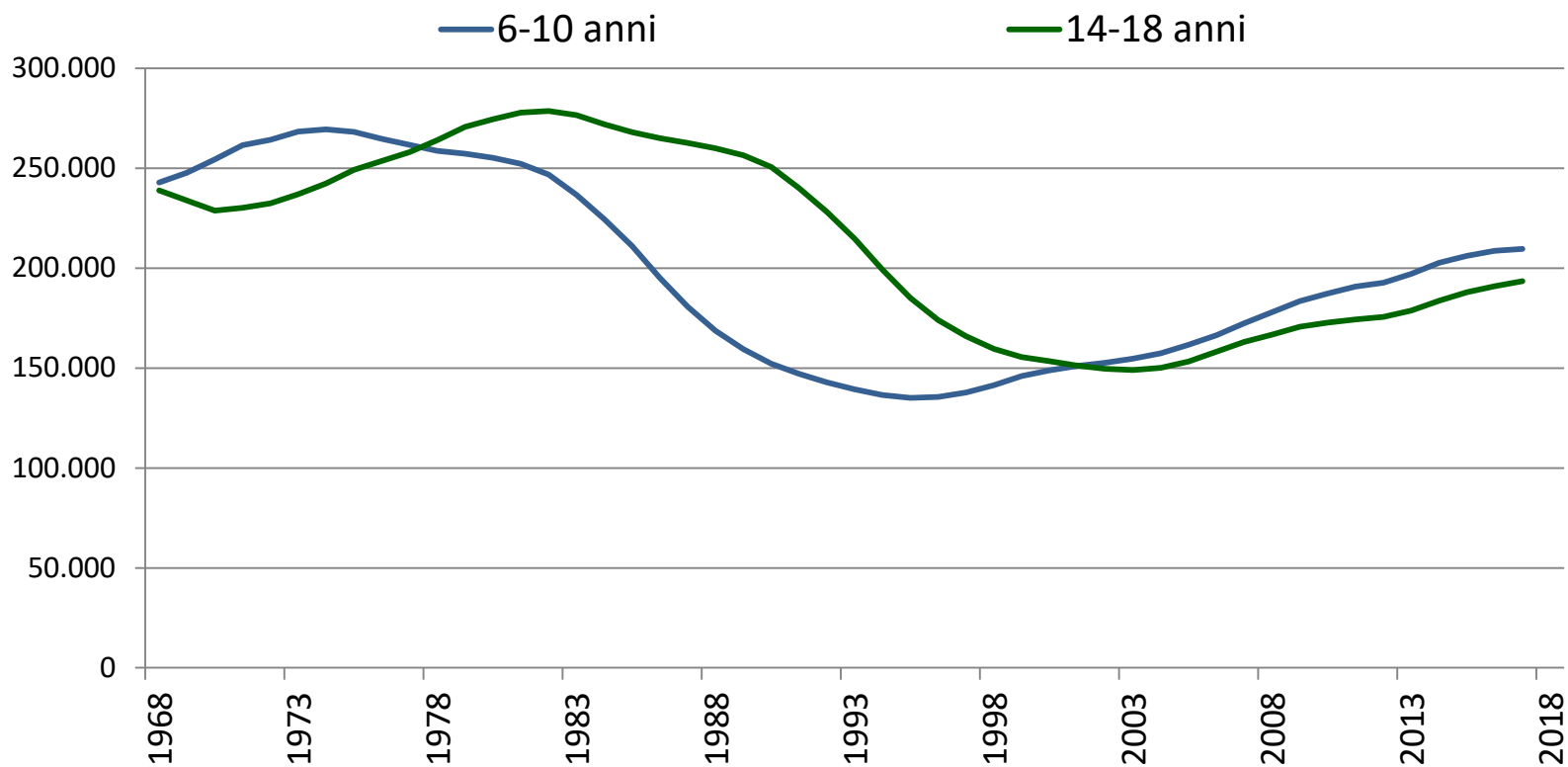


Residenti in Emilia-Romagna



Fonte ISTAT - dal 1969 al 2011 (ricostruzioni intercensuarie) dal 2012 Demo-Istat

Residenti in Emilia-Romagna



Fonte ISTAT - dal 1969 al 2011 (ricostruzioni intercensuarie) dal 2012 Demo-Istat

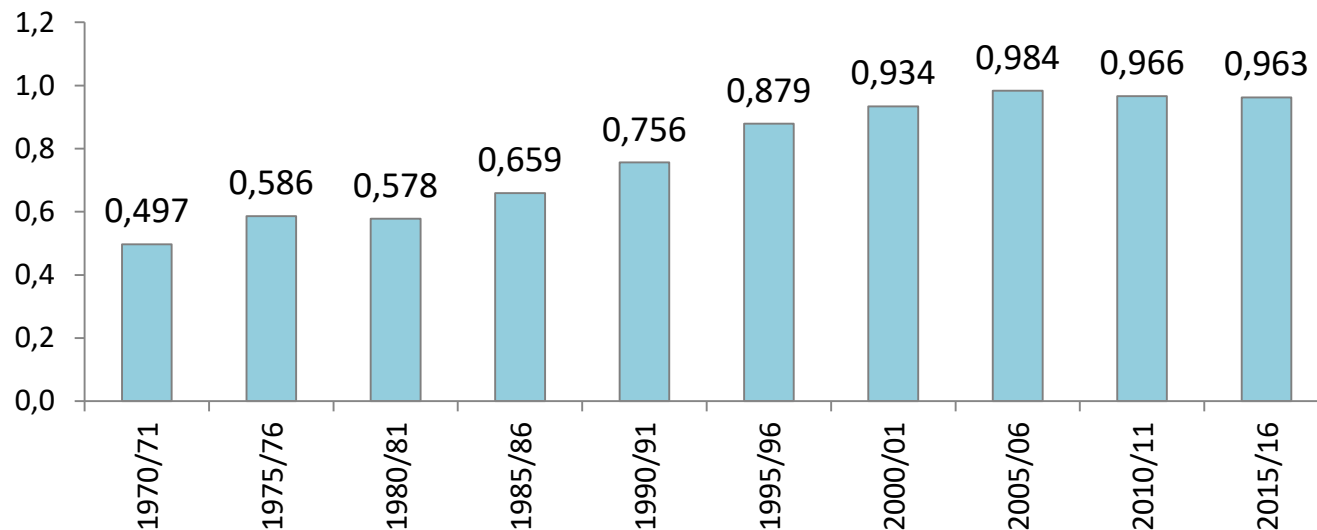
Rapporto Frequentanti - Residenti dal 1970/71 ad oggi

Rapporto iscritti e frequentanti/Residenti per fascia di età

Anno Scolastico	Primaria	Secondaria I	Secondaria II
1970/71	1,059	1,001	0,497
1975/76	1,035	1,074	0,586
1980/81	1,009	1,070	0,578
1985/86	1,005	1,060	0,659
1990/91	1,017	1,069	0,756
1995/96	1,020	1,050	0,879
2000/01	1,017	1,045	0,934
2005/06	1,032	1,048	0,984
2010/11	1,007	1,054	0,966
2015/16	0,971	1,004	0,963

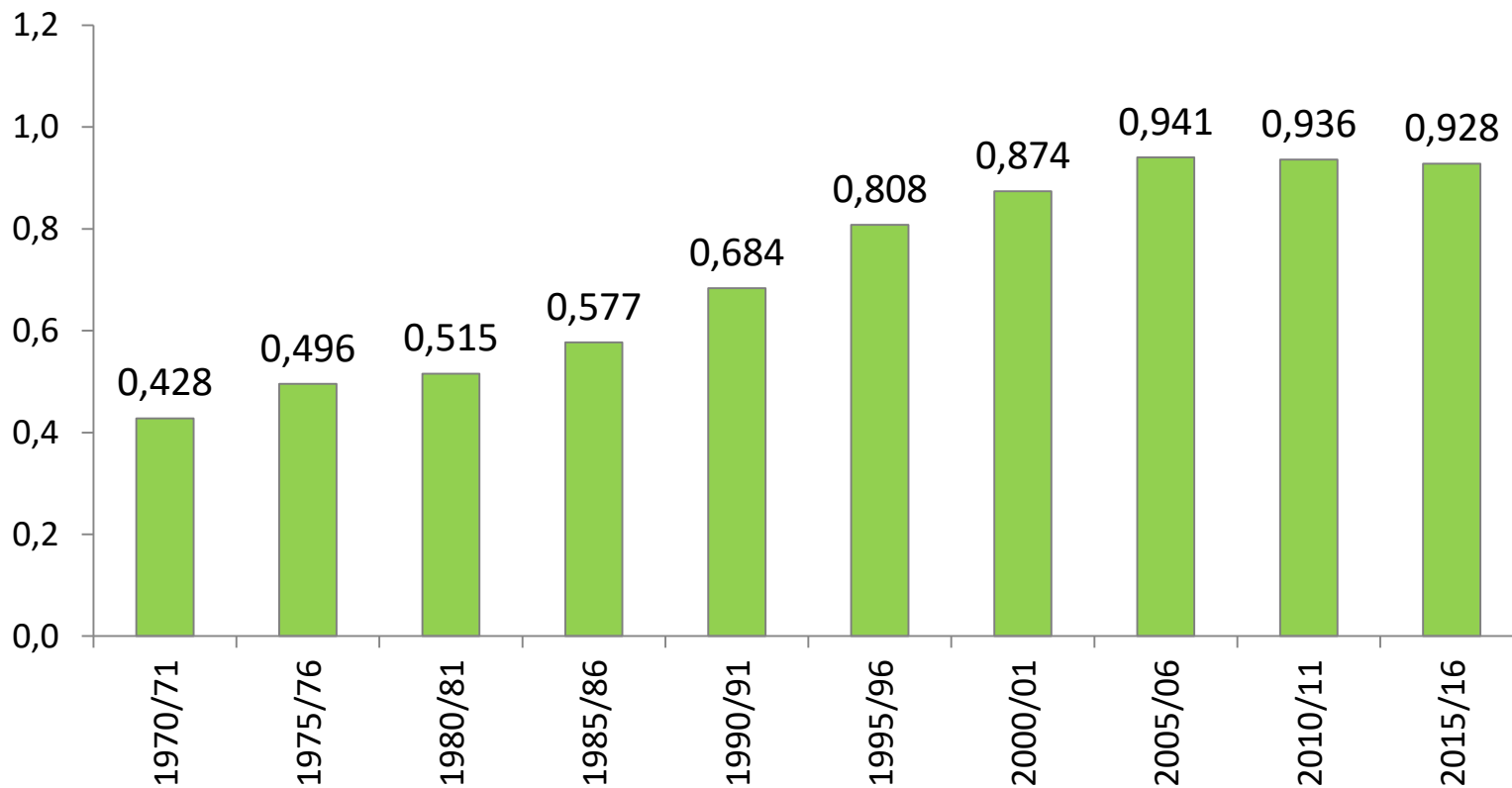
EMILIA-ROMAGNA

Rapporto iscritti secondaria II grado - Residenti fascia 14-18



Dato Nazionale

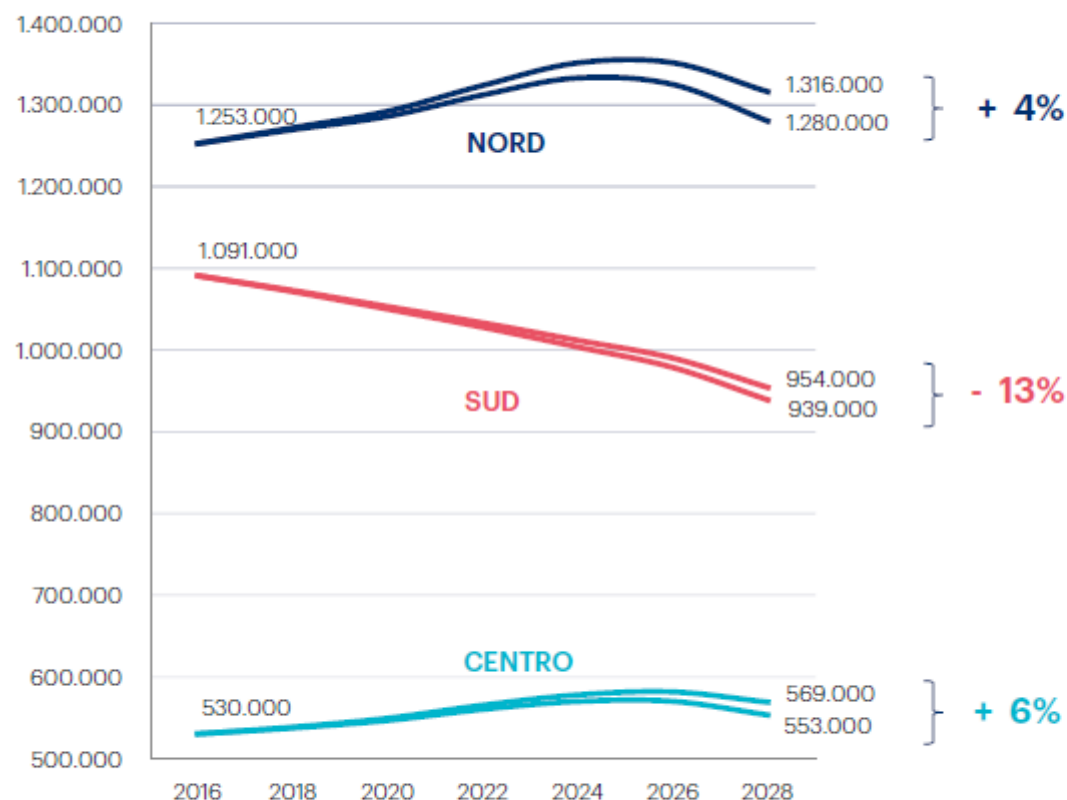
Rapporto iscritti secondaria II grado - Residenti fascia 14-18



Scenari futuri...

L'analisi della Fondazione Agnelli

Evoluzione della popolazione 14-18 anni (secondaria di II grado*)



La popolazione delle superiori cresce ancora per un decennio al Centro-Nord; al Sud prosegue il declino.

A seconda delle ipotesi adottate per fecondità e migrazioni, le proiezioni Istat disegnano diverse traiettorie: le evoluzioni dentro le forchette riportate hanno il 90% di probabilità di verificarsi.

Le variazioni % riportate si riferiscono allo «scenario mediano».

* L'obbligo scolastico vige fino al 16° anno di età. Il passaggio da popolazione residente a iscritti nelle scuole non è quindi automatico. I tassi di scolarità a 17 e 18 anni sono oggi pari al 92 e 79% rispettivamente (Fonte: EAG, OECD 2017)



Evoluzione della popolazione scolastica in Italia

Fonte: Elaborazione a partire dalle proiezioni demografiche Istat (base 2016)

Come cambierà la popolazione scolastica a livello regionale? (I)

Regione	Infanzia	Primaria	Sec. I grado	Sec. II grado
Piemonte	- 11%	- 16%	- 12%	+ 2%
Valle d'Aosta	- 8%	- 19%	- 15%	- 2%
Lombardia	- 8%	- 15%	- 11%	+ 4%
Liguria	- 8%	- 15%	- 14%	- 2%
Veneto	- 11%	- 18%	- 16%	- 2%
Trentino Alto Adige	+ 1%	- 6%	- 7%	- 2%
Friuli Venezia Giulia	- 9%	- 17%	- 5%	- 1%
Emilia Romagna	- 12%	- 17%	- 9%	+ 8%
Toscana	- 10%	- 16%	- 12%	+ 4%
Marche	- 12%	- 17%	- 13%	+ 0%

Variazioni %
per grado di
scuola, dall'a.s.
2017-18 al 2027-
28

Fonte: Elaborazione
FA su scenario
mediano Istat.



Evoluzione della popolazione scolastica in Italia

Uno sguardo sulla
regolarità del percorso...

Provincia di Modena

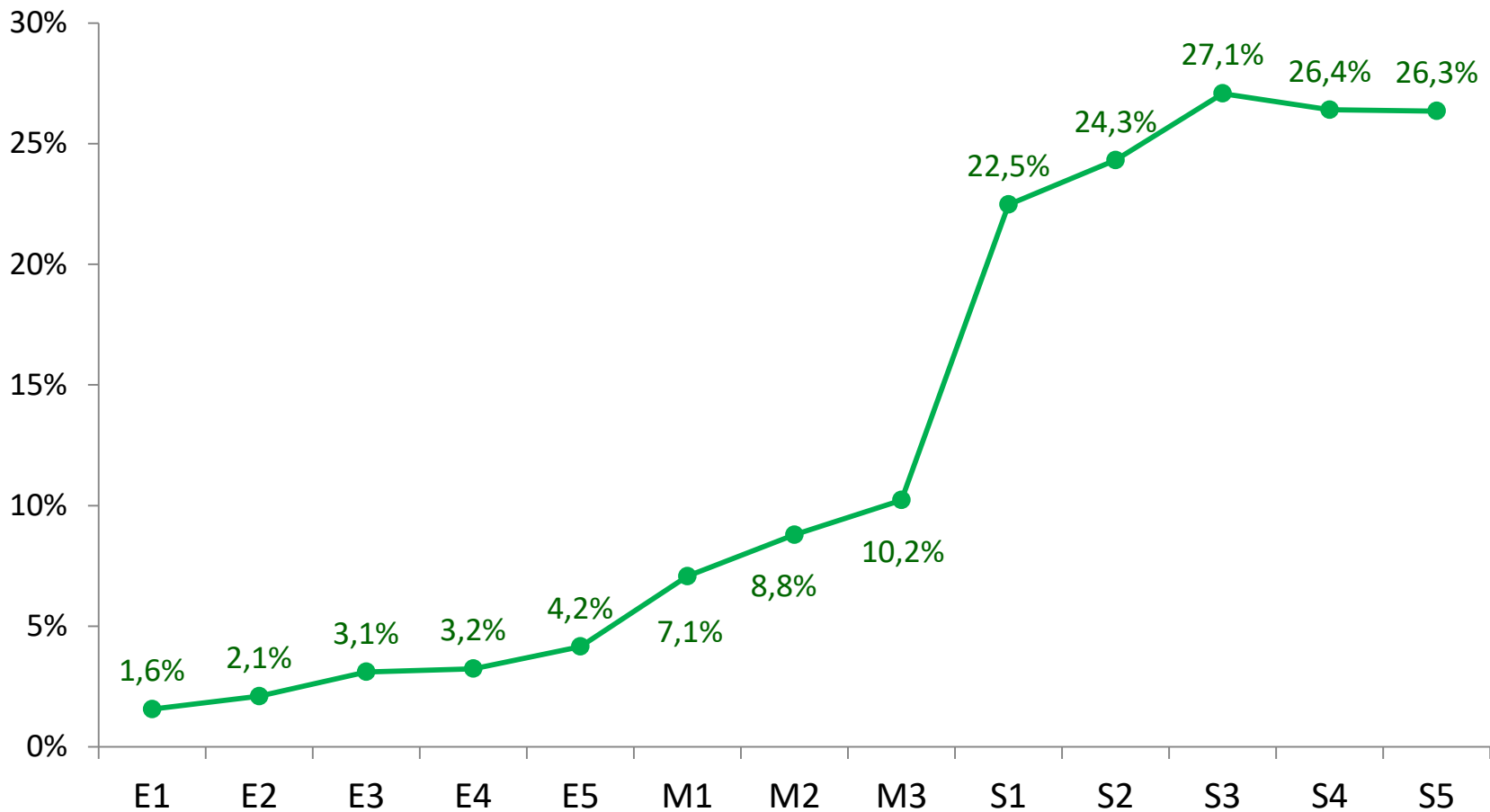
Regolarità del percorso scolastico

Anno Scolastico 2017/18

Scuole Statali e Paritarie

(esclusi corsi per adulti)

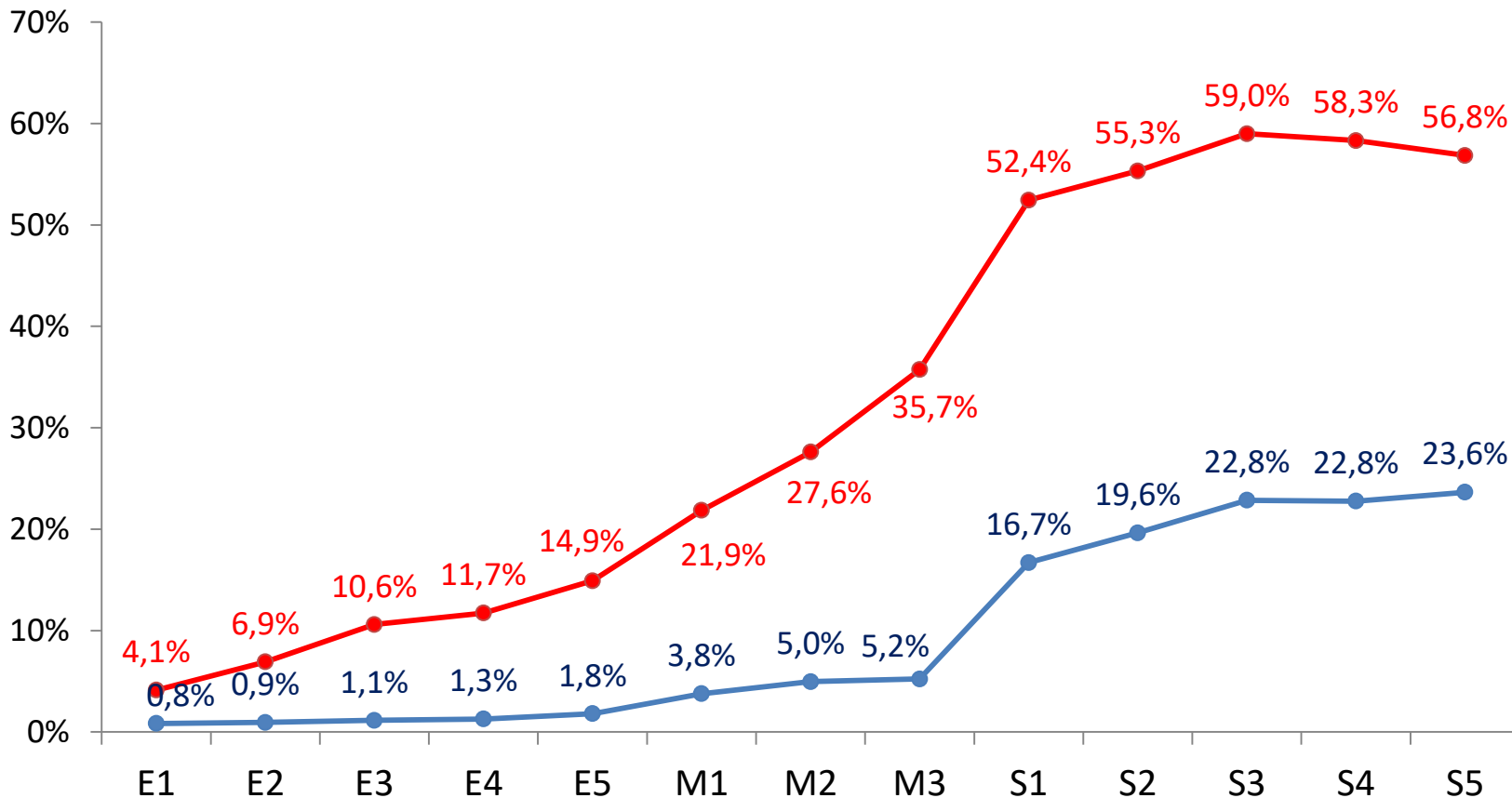
% studenti in ritardo – anno scolastico 2017/18 – provincia di Modena



% studenti in ritardo – anno scolastico 2017/18 – provincia di Modena

—●— Italiani

—●— Stranieri



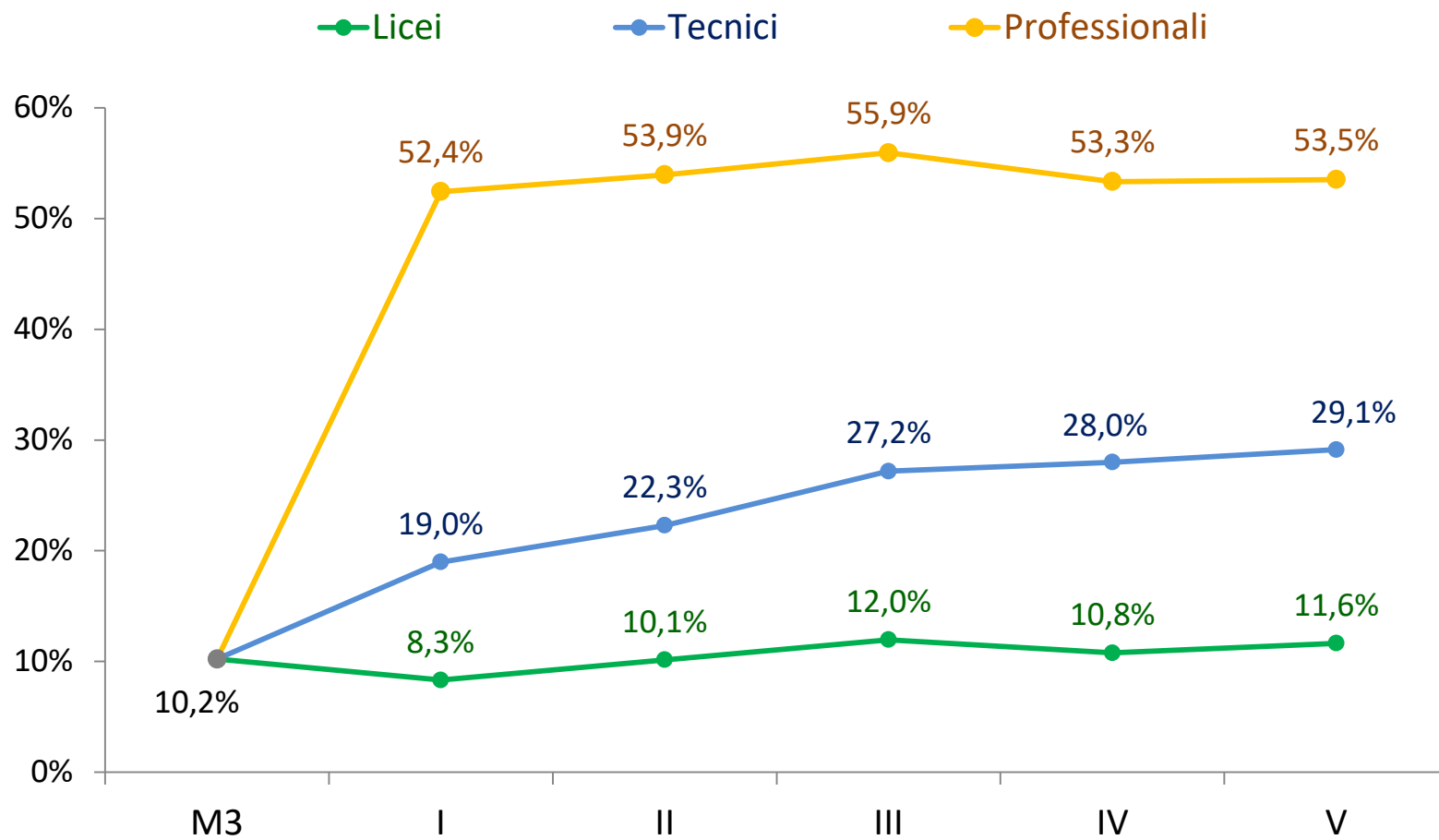
% media stranieri

19,7%

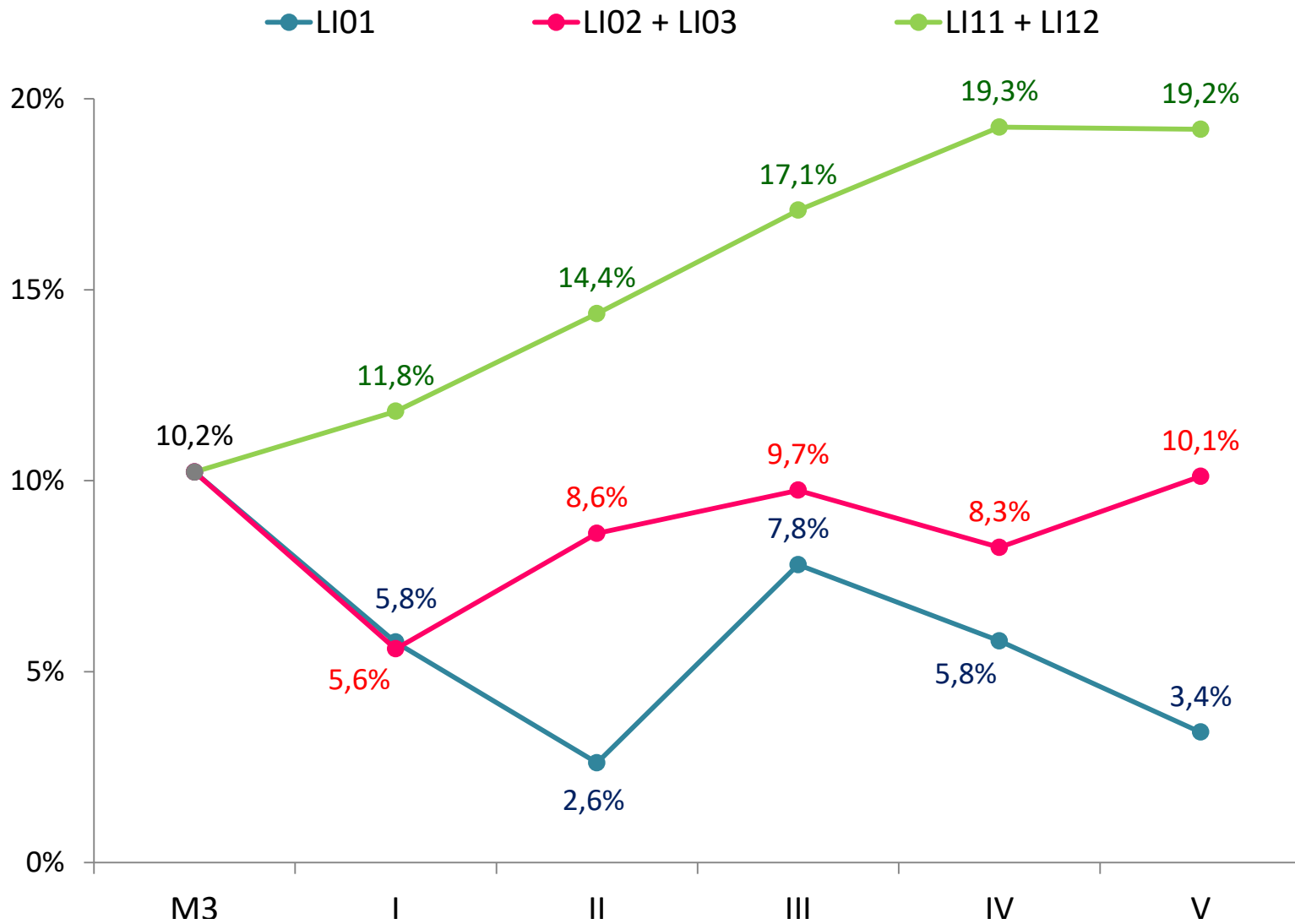
17,2%

12,3%

% studenti in ritardo – anno scolastico 2017/18 – provincia di Modena



% studenti in ritardo – anno scolastico 2017/18 – provincia di Modena



Grazie per l'attenzione

Francesco Orlando

Dirigente Tecnico MIUR

Servizio Ispettivo - U.S.R. per l'Emilia-Romagna



MINISTERO DELL'ISTRUZIONE, DELL'UNIVERSITÀ E DELLA RICERCA



<http://istruzioneer.gov.it/>
orlando@istruzioneer.gov.it