



*Ministero dell' Istruzione,  
dell'Università e della Ricerca  
Ufficio Scolastico Regionale per l'Emilia-Romagna  
- Direzione Generale -*

Ufficio XII - Ambito territoriale per la provincia di Modena

# Anno Scolastico 2013/14

## I dati della scuola nella provincia di MODENA



Ministero dell'Istruzione,  
dell'Università e della Ricerca

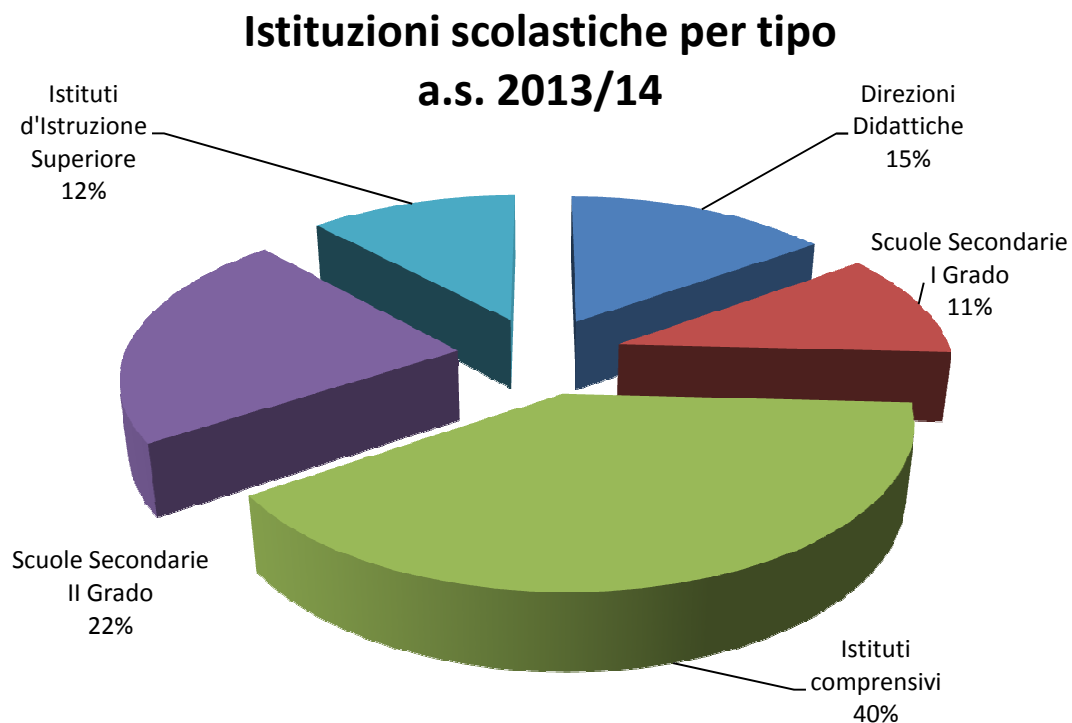
Ufficio Scolastico Regionale per l'Emilia-Romagna

- Direzione Generale -

Ufficio XII - Ambito territoriale per la provincia di Modena

## Istituzioni scolastiche statali

Ordine	Numero
Direzioni Didattiche	14
Scuole Secondarie I Grado	10
Istituti comprensivi	37
Scuole Secondarie II Grado	21
Istituti d'Istruzione Superiore	11
<b>TOTALE</b>	<b>93</b>





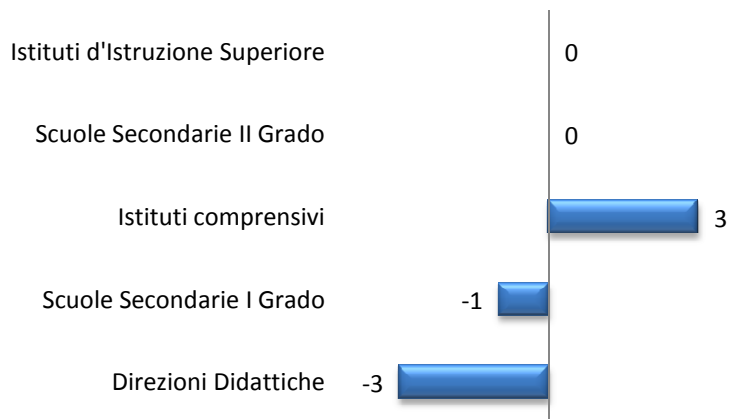
Ministero dell'Istruzione,  
dell'Università e della Ricerca

Ufficio Scolastico Regionale per l'Emilia-Romagna  
- Direzione Generale -

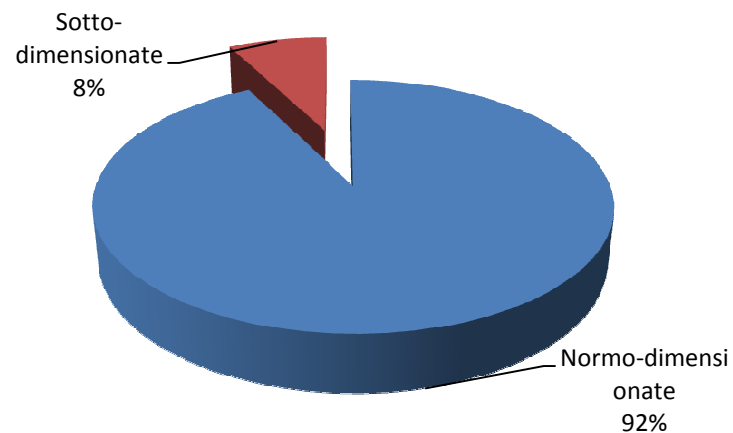
Ufficio XII - Ambito territoriale per la provincia di Modena

## Istituzioni scolastiche statali

### Istituzioni scolastiche, variazioni a.s.2012/13 - 2013/14



### Istituzioni normo e sotto dimensionate a.s. 2013/14





Ministero dell' Istruzione,  
dell'Università e della Ricerca

Ufficio Scolastico Regionale per l'Emilia-Romagna  
- Direzione Generale -

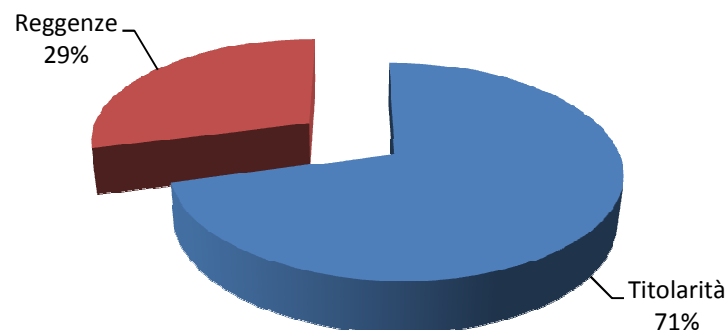
Ufficio XII - Ambito territoriale per la provincia di Modena

## Dirigenti Scolastici

Numero Dirigenti in servizio: 69

Reggenze	27
Titolarità	66
<b>TOTALE</b>	<b>93</b>

### Dirigenti Scolastici a.s. 2013/14



27 Reggenze di cui

- 7 per istituzioni sottodimensionate
- 4 per DS in posizione speciale di stato
- 16 le istituzioni scolastiche con titolarità vacante



Ministero dell' Istruzione,  
dell'Università e della Ricerca

Ufficio Scolastico Regionale per l'Emilia-Romagna

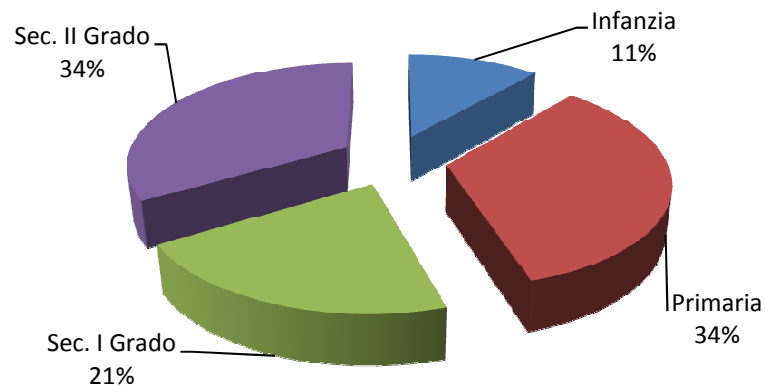
- Direzione Generale -

Ufficio XII - Ambito territoriale per la provincia di Modena

## Alunni nelle scuole statali

	Alunni	Classi
Infanzia	10.541	422
Primaria	31.278	1.423
Sec. I Grado	19.503	843
Sec. II Grado	30.924	1.341
<b>TOTALE</b>	<b>92.246</b>	<b>4.029</b>

Alunni per grado di scuola  
a.s. 2013/14





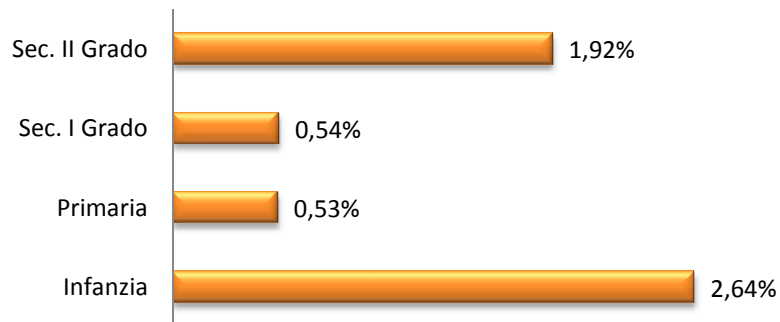
Ministero dell' Istruzione,  
dell'Università e della Ricerca

Ufficio Scolastico Regionale per l'Emilia-Romagna  
- Direzione Generale -

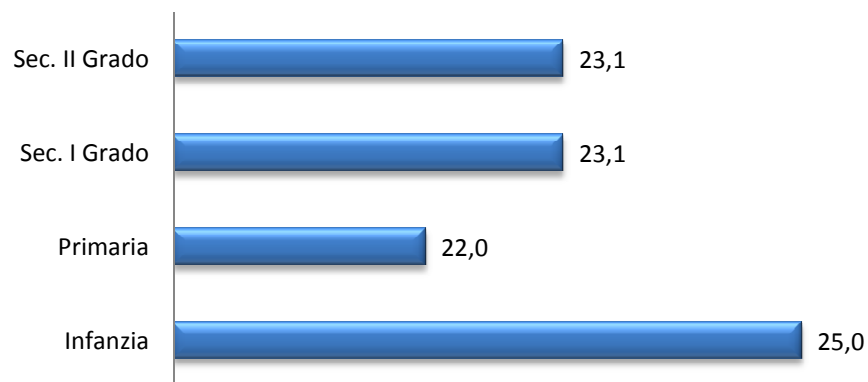
Ufficio XII - Ambito territoriale per la provincia di Modena

## Alunni nelle scuole statali

**Incremento percentuale  
rispetto  
a.s. 2012/13**



**Rapporto alunni/classi  
a.s. 2013/14**





Ministero dell' Istruzione,  
dell'Università e della Ricerca

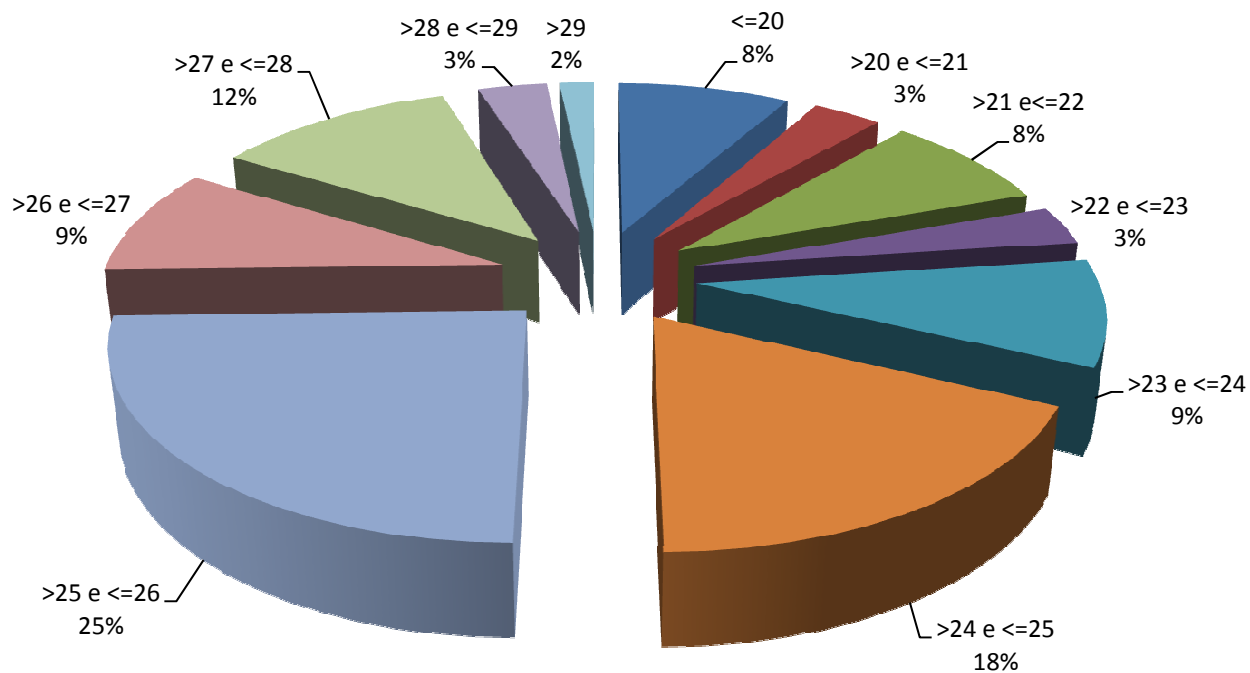
Ufficio Scolastico Regionale per l'Emilia-Romagna  
- Direzione Generale -

Ufficio XII - Ambito territoriale per la provincia di Modena

# Rapporto Alunni Classi

a.s. 2013/14

## Rapporto Alunni Sezioni Scuola d'Infanzia





Ministero dell'Istruzione,  
dell'Università e della Ricerca

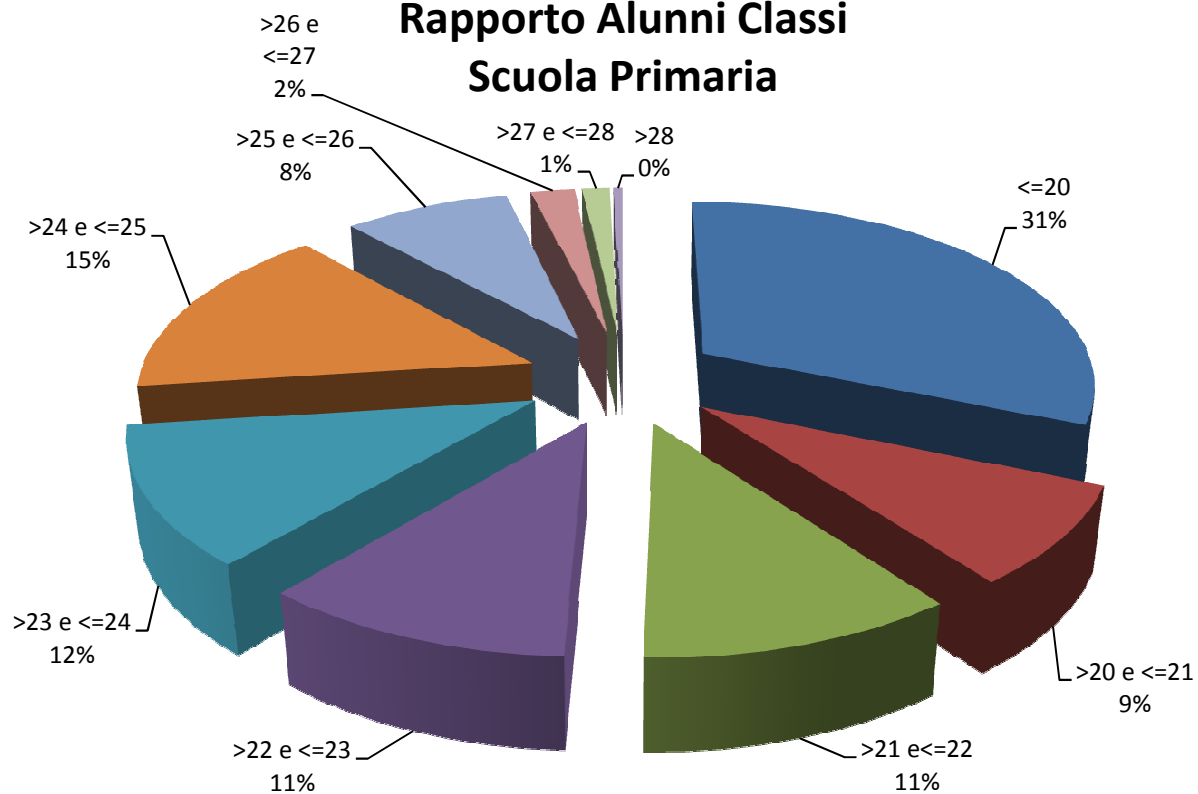
Ufficio Scolastico Regionale per l'Emilia-Romagna  
- Direzione Generale -

Ufficio XII - Ambito territoriale per la provincia di Modena

# Rapporto Alunni/Classi

a.s. 2013/14

## Rapporto Alunni Classi Scuola Primaria







Ministero dell'Istruzione,  
dell'Università e della Ricerca

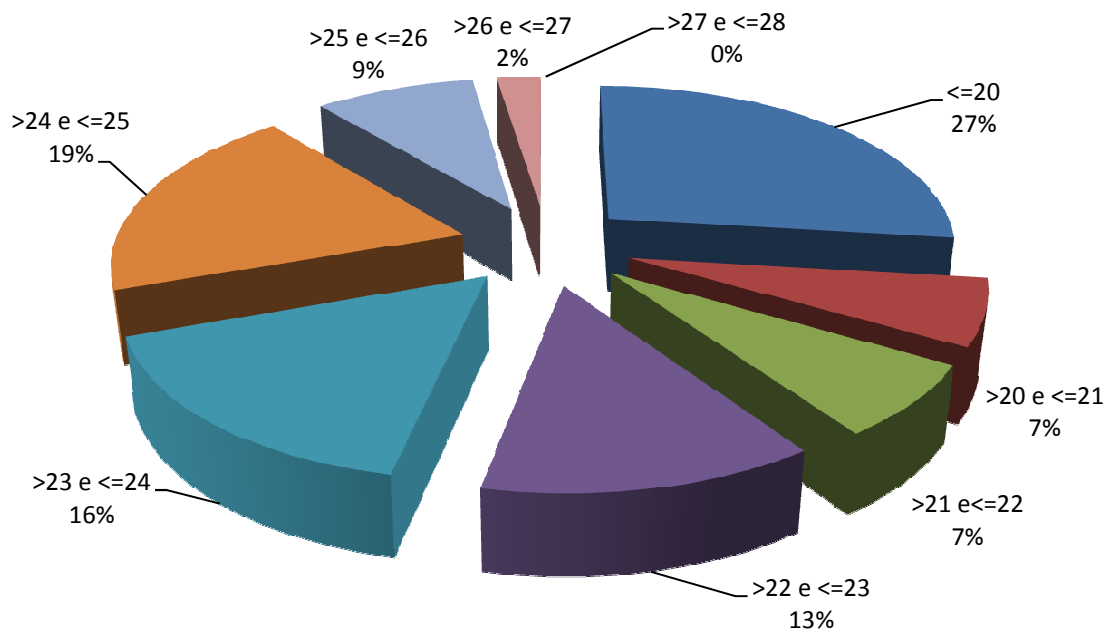
Ufficio Scolastico Regionale per l'Emilia-Romagna  
- Direzione Generale -

Ufficio XII - Ambito territoriale per la provincia di Modena

## Rapporto Alunni/Classi

a.s. 2013/14

### Rapporto Alunni Classi Scuola Secondaria I Grado





Ministero dell' Istruzione,  
dell'Università e della Ricerca

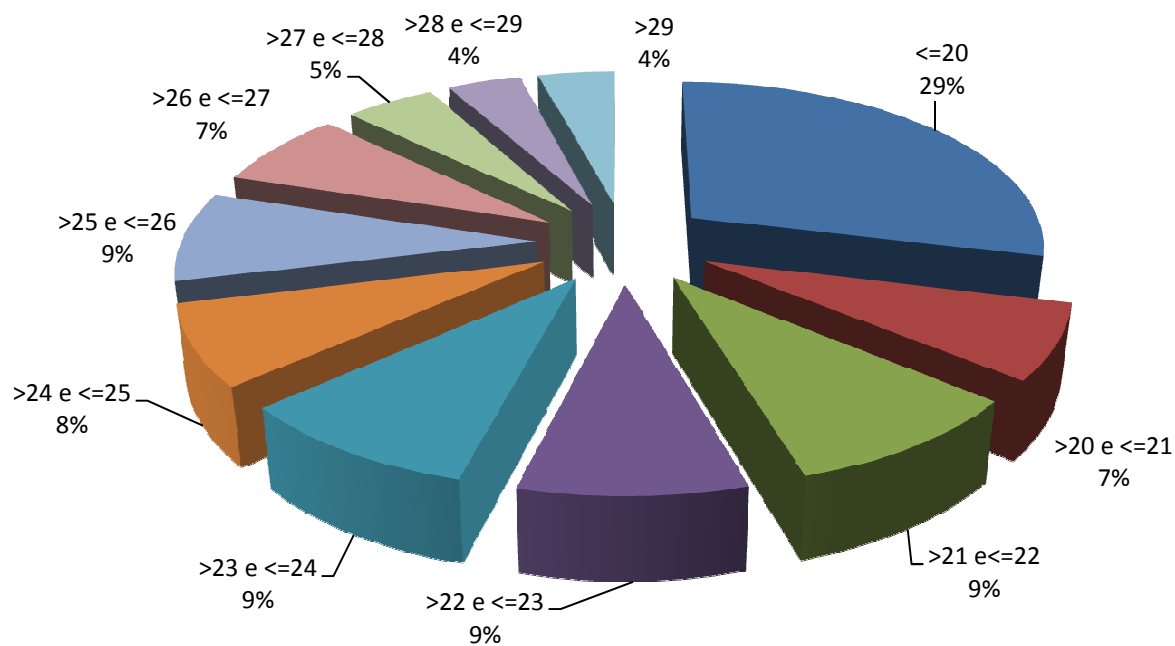
Ufficio Scolastico Regionale per l'Emilia-Romagna  
- Direzione Generale -

Ufficio XII - Ambito territoriale per la provincia di Modena

## Rapporto Alunni/Classi

a.s. 2013/14

### Rapporto Alunni Classi Scuola Secondaria II Grado





Ministero dell'Istruzione,  
dell'Università e della Ricerca

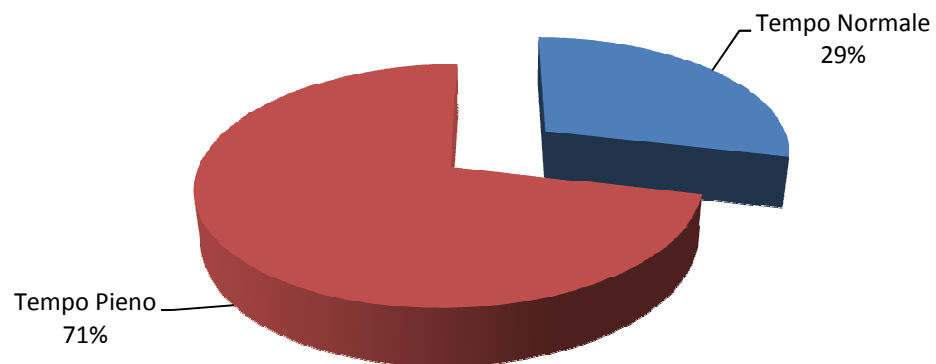
Ufficio Scolastico Regionale per l'Emilia-Romagna  
- Direzione Generale -

Ufficio XII - Ambito territoriale per la provincia di Modena

## Scuola Primaria

	Tempo Normale	Tempo Pieno
Classi I	1.732	4.763
Classi II	1.797	4.579
Classi III	1.839	4.395
Classi IV	1.927	4.274
Classi V	1.638	4.334
<b>TOTALE</b>	<b>8.933</b>	<b>22.345</b>

**Scuola Primaria**  
**confronto Tempo Normale-Tempo Pieno**  
**a.s. 2013/14**





*Ministero dell' Istruzione,  
dell'Università e della Ricerca*

*Ufficio Scolastico Regionale per l'Emilia-Romagna  
- Direzione Generale -*

Ufficio XII - Ambito territoriale per la provincia di Modena

## Scuola Primaria – Lingua Inglese

- **Idoneità LIVELLO B1**
  - 63 candidati
  - 49 idonei
  - 14 non idonei (devono ripetere solo alcune abilità)
- **Corsi a.s. 2013/14**
  - 5 corsi MODULO 2 da livello A1 a livello A2
  - 1 corso MODULO 2 (sperimentale) da livello A2 a livello B1



Ministero dell'Istruzione,  
dell'Università e della Ricerca

Ufficio Scolastico Regionale per l'Emilia-Romagna

- Direzione Generale -

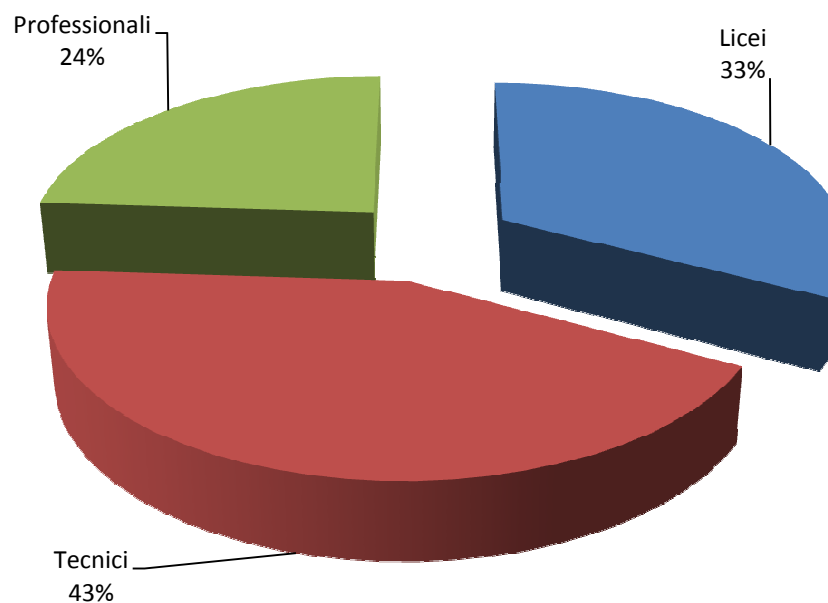
Ufficio XII - Ambito territoriale per la provincia di Modena

## Scuole Secondarie di II grado

a.s. 2013/14

Alunni per tipo di scuola

Tipo di Scuola	a.s. 2013/14
Licei	10.114
Tecnici	13.375
Professionali	7.435
<b>TOTALE</b>	<b>30.924</b>





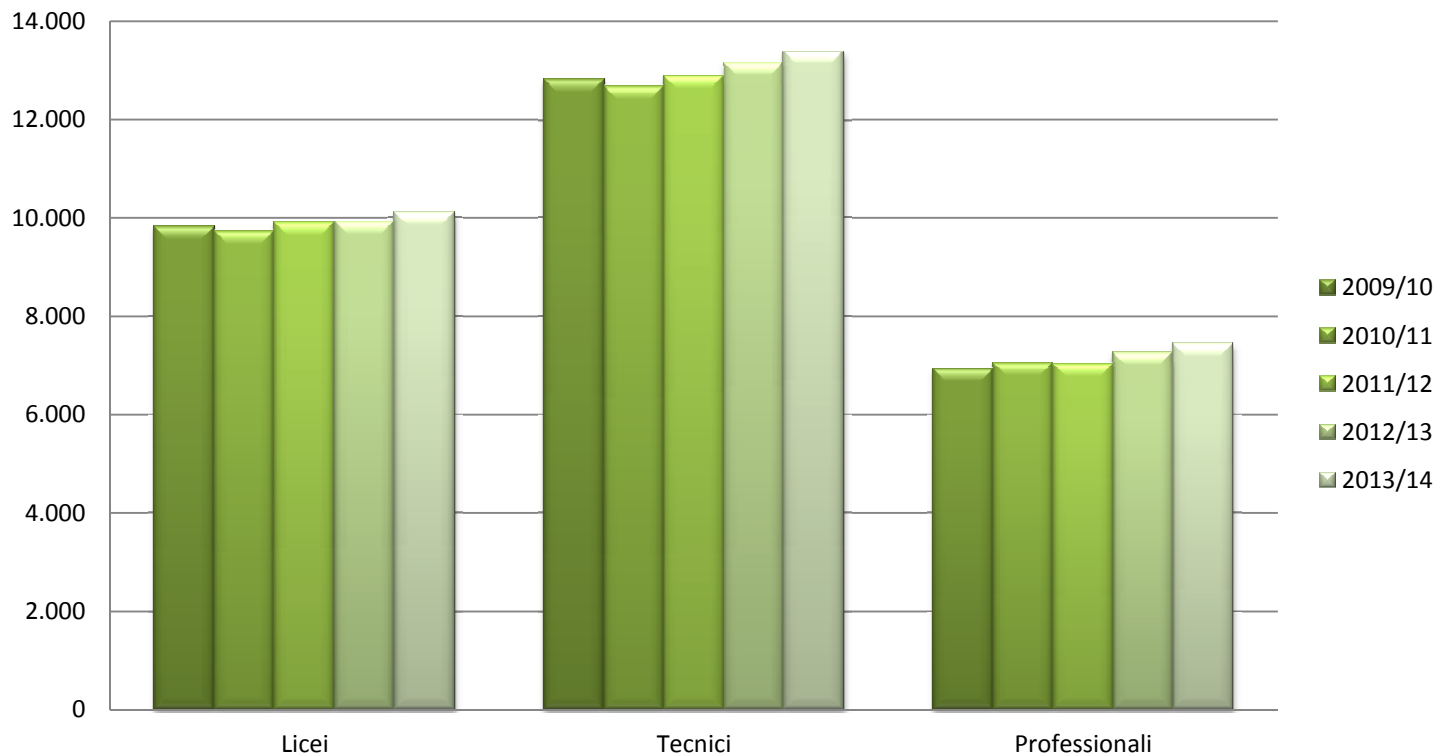
Ministero dell' Istruzione,  
dell'Università e della Ricerca

Ufficio Scolastico Regionale per l'Emilia-Romagna  
- Direzione Generale -

Ufficio XII - Ambito territoriale per la provincia di Modena

## Scuole Secondarie di II grado

**Scuola sec. II grado,  
Alunni per tipo di scuola**





*Ministero dell' Istruzione,  
dell'Università e della Ricerca*

*Ufficio Scolastico Regionale per l'Emilia-Romagna  
- Direzione Generale -*

Ufficio XII - Ambito territoriale per la provincia di Modena

## Iscritti al I anno nelle secondarie superiori

	a.s. 2012/13		a.s. 2013/14		Variazioni	
	Alunni I	Classi I	Alunni I	Classi I	Alunni I	Classi I
<b>Licei</b>	2818	110	2785	110	-33	0
<b>Tecnici</b>	2921	117	2970	114	49	-3
<b>Professionalisti</b>	1922	80	1892	79	-30	-1
<b>TOTALI</b>	7661	307	7647	303	-14	-4



*Ministero dell' Istruzione,  
dell'Università e della Ricerca*

*Ufficio Scolastico Regionale per l'Emilia-Romagna  
- Direzione Generale -*

Ufficio XII - Ambito territoriale per la provincia di Modena

## Dettaglio Licei

	a.s. 2012/13		a.s. 2013/14		Variazioni	
	Alunni I	Classi I	Alunni I	Classi I	Alunni I	Classi I
<b>ARTISTICO NUOVO ORDINAMENTO</b>	266	10	250	10	-16	0
<b>CLASSICO</b>	198	9	232	11	34	2
<b>SCIENTIFICO</b>	821	31	704	27	-117	-4
<b>SCIENTIFICO - OPZIONE SCIENZE APPLICATE</b>	471	18	476	19	5	1
<b>LINGUISTICO</b>	590	23	675	25	85	2
<b>SCIENZE UMANE</b>	306	13	296	12	-10	-1
<b>SCIENZE UMANE - OPZIONE ECONOMICO SOCIALE</b>	139	5	124	5	-15	0
<b>MUSICALE E COREUTICO - SEZIONE MUSICALE</b>	27	1	28	1	1	0
<b>TOTALE</b>	<b>2.818</b>	<b>110</b>	<b>2.785</b>	<b>110</b>	<b>-33</b>	<b>0</b>





Ministero dell'Istruzione,  
dell'Università e della Ricerca

Ufficio Scolastico Regionale per l'Emilia-Romagna  
- Direzione Generale -

Ufficio XII - Ambito territoriale per la provincia di Modena

## Dettaglio Istituti Tecnici

INDIRIZZI	A.S. 2012/13		A.S. 2013/14		VARIAZIONI	
	ALUNNI I	CLASSI I	ALUNNI I	CLASSI I	ALUNNI I	CLASSI I
AMMINISTRAZIONE FINANZA E MARKETING	854	36	861	34	7	-2
TURISMO	90	4	149	6	59	2
<b>SETTORE ECONOMICO</b>	<b>944</b>	<b>40</b>	<b>1.010</b>	<b>40</b>	<b>66</b>	<b>0</b>
INDIRIZZI	A.S. 2012/13		A.S. 2013/14		VARIAZIONI	
	ALUNNI I	CLASSI I	ALUNNI I	CLASSI I	ALUNNI I	CLASSI I
INFORMATICA E TELCOMUNICAZIONI	488	19	496	18	8	-1
ELETTRONICA ED ELETTROTECNICA	388	15	402	16	14	1
CHIMICA MATERIALI BIOTECNOLOGIE	441	17	437	16	-4	-1
MECCANICA MECCATRONICA ED ENERGIA	259	10	222	9	-37	-1
AGRARIA AGROALIMENTARE AGROINDUSTRIA	127	5	141	5	14	0
COSTRUZIONI AMBIENTE TERRITORIO	228	9	208	8	-20	-1
TRASPORTI E LOGISTICA	46	2	54	2	8	0
<b>SETTORE TECNOLOGICO</b>	<b>1.977</b>	<b>77</b>	<b>1.960</b>	<b>74</b>	<b>-17</b>	<b>-3</b>
<b>TOTALE TECNICI</b>	<b>2.921</b>	<b>117</b>	<b>2.970</b>	<b>114</b>	<b>49</b>	<b>-3</b>



Ministero dell' Istruzione,  
dell'Università e della Ricerca

Ufficio Scolastico Regionale per l'Emilia-Romagna  
- Direzione Generale -

Ufficio XII - Ambito territoriale per la provincia di Modena

## Dettaglio Istituti Professionali

	a.s. 2012/13		a.s. 2013/14		Variazioni	
	Alunni I	Classi I	Alunni I	Classi I	Alunni I	Classi I
<b>SERVIZI PER L'AGRICOLTURA E LO SVILUPPO RURALE</b>						
<b>BIENNIO - TRIENNIO</b>	115	5	128	6	13	1
<b>SERVIZI SOCIO-SANITARI BIENNIO - TRIENNIO</b>	150	6	156	6	6	0
<b>ODONTOTECNICO BIENNIO- TRIENNIO</b>	55	2	60	2	5	0
<b>SERVIZI ENOGASTRON. E L'OSPITALITA' ALBERGHIERA -</b>						
<b>BIENNIO COMUNE</b>	105	4	145	6	40	2
<b>SERVIZI COMMERCIALI BIENNIO - TRIENNIO</b>	516	23	491	21	-25	-2
<b>MANUTENZIONE E ASSISTENZA TECNICA BIENNIO -</b>						
<b>TRIENNIO</b>	612	25	546	23	-66	-2
<b>PRODUZIONE INDUSTRIALI E ARTIGIANALI - BIENNIO</b>						
<b>COMUNE</b>	369	15	366	15	-3	0
<b>TOTALE</b>	<b>1.922</b>	<b>80</b>	<b>1.892</b>	<b>79</b>	<b>-30</b>	<b>-1</b>



Ministero dell'Istruzione,  
dell'Università e della Ricerca

Ufficio Scolastico Regionale per l'Emilia-Romagna

- Direzione Generale -

# Alunni con cittadinanza non italiana a.s. 2013/14

	Classi in deroga	Classi totali	Percentuale
Infanzia	103	422	24,41%
Primaria	228	1.423	16,02%
Sec. I Grado	59	843	7,00%
Sec. II Grado	140	1.341	10,44%
<b>TOTALE</b>	<b>530</b>	<b>4.029</b>	

Ufficio XII - Ambito territoriale per la provincia di Modena

Comune Istituzione	Classi in deroga	Classi totali comune	Percentuale deroghe su classi totali del comune
ZOCCA	15	35	42,86%
SAN FELICE	22	58	37,93%
SAVIGNANO	14	40	35,00%
NOVI DI MODENA	15	48	31,25%
PIEVEPELAGO	5	20	25,00%
CONCORDIA	13	54	24,07%
MIRANDOLA	42	196	21,43%
CARPI	83	410	20,24%
SPILAMBERTO	9	48	18,75%
SASSUOLO	65	358	18,16%
MODENA	180	1137	15,83%
CAVEZZO	4	30	13,33%
CASTELVETRO	6	49	12,24%
VIGNOLA	20	216	9,26%
CASTELFRANCO	13	158	8,23%
MARANO	2	25	8,00%
BOMPORTO	5	84	5,95%
CASTELNUOVO	3	65	4,62%
PAVULLO	6	146	4,11%
FIORANO	2	75	2,67%
FINALE EMILIA	3	122	2,46%
MARANELLO	2	101	1,98%
SOLIERA	1	65	1,54%



Ministero dell' Istruzione,  
dell'Università e della Ricerca

Ufficio Scolastico Regionale per l'Emilia-Romagna  
- Direzione Generale -

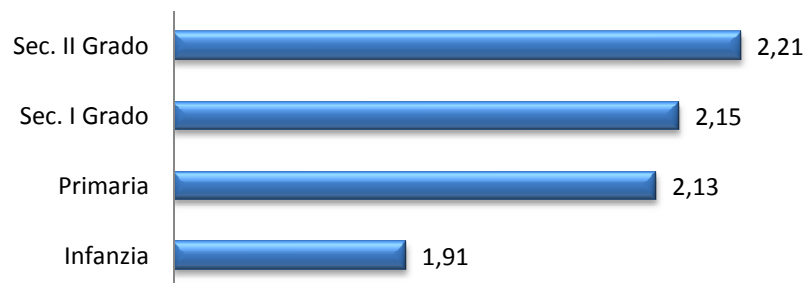
Ufficio XII - Ambito territoriale per la provincia di Modena

## Alunni con disabilità e posti

	Alunni a.s. 2012/13	Alunni a.s. 2013/14
Infanzia	174	164
Primaria	830	916
Sec. I Grado	526	600
Sec. II Grado	667	708
<b>TOTALE</b>	<b>2.197</b>	<b>2.388</b>

	Posti a.s. 2012/13	Organico di Fatto a.s. 2013/14	Posti in Deroga a.s. 2013/14 (*)	Posti Totali a.s. 2013/14
Infanzia	90	78	8	86
Primaria	410	399	31	430
Sec. I Grado	262	253	26	279
Sec. II Grado	320	294	27	321
<b>TOTALE</b>	<b>1.082</b>	<b>1.024</b>	<b>92</b>	<b>1.116</b>

### Rapporto Alunni H posti a.s. 2013/14



(\*)Nella colonna dei posti in deroga non sono conteggiate le ore inferiori al posto per un totale di 18 ore.



Ministero dell' Istruzione,  
dell'Università e della Ricerca

Ufficio Scolastico Regionale per l'Emilia-Romagna  
- Direzione Generale -

Ufficio XII - Ambito territoriale per la provincia di Modena

## Posti personale docente

Posti o.f. assegnati per esigenze ordinarie	Posti o.f. assegnati per esigenze terremoto	Posti o.f. già assegnati con nota prot. 8727/C21 del 20/6/2013	<u>Totale posti O.F. 2013/14 (comprensivi di posti derivanti da spezzoni)</u>
93	49	7.157	7.299

	POSTI a.s. 2013/14
Infanzia	843
Primaria	2.607
Sec. I Grado	1.431
Sec. II Grado	2.418
<b>TOTALE</b>	<b>7.299</b>



Ministero dell' Istruzione,  
dell'Università e della Ricerca

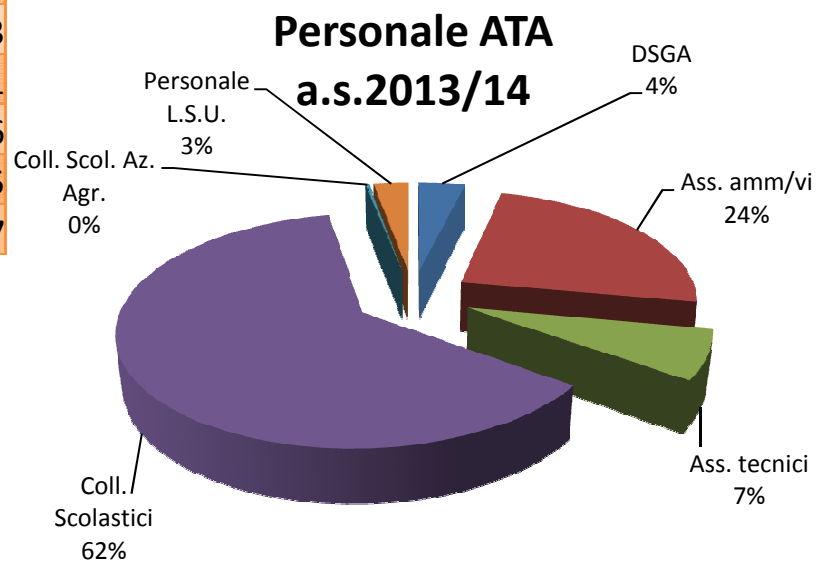
Ufficio Scolastico Regionale per l'Emilia-Romagna

- Direzione Generale -

Ufficio XII - Ambito territoriale per la provincia di Modena

## Posti personale ATA

	Organico di Fatto	Incremento Esigenze Ordinarie	Incremento Eventi Sismici	Totale posti a.s. 2013/14
DSGA	86	0	0	86
Ass. amm/vi	533	1	22	556
Ass. tecnici	155	0	8	163
Coll. Scolastici	1.360	22	49	1.431
Coll. Scol. Az. Agr.	4	0	2	6
Personale L.S.U.	65			65
<b>TOTALE</b>	<b>2.203</b>	<b>23</b>	<b>81</b>	<b>2.307</b>





*Ministero dell' Istruzione,  
dell'Università e della Ricerca*

*Ufficio Scolastico Regionale per l'Emilia-Romagna  
- Direzione Generale -*

Ufficio XII - Ambito territoriale per la provincia di Modena

## Immissioni in ruolo

Personale Docente a.s. 2013/14			
	Da concorso	Da GAE	TOTALE
Infanzia	11	12	23
Primaria	23	22	45
Sec I Grado	18	19	37
Sec II Grado	21	28	49
Sostegno	20	31	51
<b>TOTALE</b>	<b>93</b>	<b>112</b>	<b>205</b>

Personale ATA a.s.2013/14	
Coll. Scol	116
Coll. Scol. Az. Agr.	1
<b>TOTALE</b>	<b>117</b>



*Ministero dell' Istruzione,  
dell'Università e della Ricerca*

*Ufficio Scolastico Regionale per l'Emilia-Romagna  
- Direzione Generale -*

Ufficio XII - Ambito territoriale per la provincia di Modena

## Posti Personale Docente

### Assunzioni a Tempo Determinato a.s. 2013/14

<b>Personale docente</b>	<b>Posti (*) disponibili</b>	<b>Assunzioni T.D.</b>	<b>Posti (*) Vacanti dopo le nomine T.D.</b>
<b>Infanzia</b>	100	100	0
<b>Infanzia sostegno</b>	55	13	42
<b>Primaria</b>	239	150	89
<b>Primaria sostegno</b>	242	71	171
<b>Sec. I Grado</b>	256	158	98
<b>Sec. I Grado sostegno</b>	135	50	85
<b>Sec. II Grado</b>	358	307	51
<b>Sec. II Grado sostegno</b>	162	116	46
<b>TOTALE</b>	<b>1.547</b>	<b>965</b>	<b>582</b>

\* Comprensivi delle cattedre formate da spezzoni





*Ministero dell' Istruzione,  
dell'Università e della Ricerca*

*Ufficio Scolastico Regionale per l'Emilia-Romagna  
- Direzione Generale -*

Ufficio XII - Ambito territoriale per la provincia di Modena

## Posti Personale ATA

### Assunzioni a Tempo Determinato a.s. 2013/14

<b>Personale ATA</b>	<b>Assunzioni Tempo Determinato</b>	<b>Posti Vacanti (*) Interi</b>	<b>Posti Vacanti (*) Part time</b>
Ass. Amministrativi	63	10	35
Ass. Tecnici	24	13	7
Coll. Scolastici	149	14	42
Coll. Scol. Tecn Add. Az. Agr.	1	3	0
<b>TOTALE</b>	<b>237</b>	<b>40</b>	<b>84</b>

(\*) Posti rimasti vacanti dopo 11 settembre 2013